

ИНФОРМАЦИОННЫЙ БЮЛЛЕТЕНЬ
органов местного самоуправления
Пижанского муниципального
округа Кировской области

(учрежден решением Думы Пижанского муниципального округа от 29.12.2021 № 6/71)

№ 40(1056)

от 28.07.2025 года

Учредитель: Дума Пижанского муниципального округа Кировской области

Тираж: 1 экземпляр

Ответственный за выпуск: Дума Пижанского муниципального округа Кировской области, администрация
Пижанского муниципального округа Кировской области

СОДЕРЖАНИЕ

1.	Извещение о возможном установлении публичного сервитута сроком на 3 года в отношении земель и (или) земельных участков
2.	

В связи с поступившим ходатайством ООО «Газпром газификация» об установлении публичного сервитута, в соответствии со статьями 39.37, 39.42 Земельного кодекса Российской Федерации администрация Пижанского муниципального округа Кировской области извещает правообладателей (собственников, арендаторов и обладателей иных прав), о возможном установлении публичного сервитута сроком на 3 года в отношении земель и (или) земельных участков в том числе:

земельного участка с кадастровым номером 43:26:331601:227, расположенного на территории Пижанского муниципального округа Кировской области, площадью 774 кв.м.;

земельного участка с кадастровым номером 43:26:331601:221, расположенного на территории Пижанского муниципального округа Кировской области;

земельного участка с кадастровым номером 43:26:331601:362, расположенного на территории Пижанского муниципального округа Кировской области, площадью 37118 кв.м.;

земельного участка с кадастровым номером 43:26:000000:32 (вх. 43:26:331601:52), расположенного на территории Пижанского муниципального округа Кировской области;

земельного участка с кадастровым номером 43:26:331601:363, расположенного на территории Пижанского муниципального округа Кировской области, площадью 18678 кв.м.;

земельного участка с кадастровым номером 43:26:331601:233, расположенного на территории Пижанского муниципального округа Кировской области, площадью 388 кв.м.;

земельного участка с кадастровым номером 43:26:000000:82 (вх. 43:26:331601:187, 43:26:331601:165), расположенного на территории Пижанского муниципального округа Кировской области;

земельного участка с кадастровым номером 43:31:331601:191, расположенного на территории Пижанского муниципального округа Кировской области;

земельного участка с кадастровым номером 43:31:331601:190, расположенного на территории Пижанского муниципального округа Кировской области;

земельного участка с кадастровым номером 43:31:331601:189, расположенного на территории Пижанского муниципального округа Кировской области;

земельного участка с кадастровым номером 43:26:000000:80 (вх. 43:26:331601:163, 43:26:331601:155, 43:26:331601:161, 43:26:331601:149), расположенного на территории Пижанского муниципального округа Кировской области;

земельного участка с кадастровым номером 43:31:331601:349, расположенного на территории Пижанского муниципального округа Кировской области;

земельного участка с кадастровым номером 43:31:000000:806, расположенного на территории Пижанского муниципального округа Кировской области;

земельного участка с кадастровым номером 43:31:000000:403, расположенного на территории Пижанского муниципального округа Кировской области;

земельного участка с кадастровым номером 43:31:000000:396, расположенного на территории Пижанского муниципального округа Кировской области;

земельного участка в кадастровом квартале 43:26:331601, расположенного на территории Пижанского муниципального округа Кировской области, площадью 13035 кв.м.;

земельного участка в кадастровом квартале 43:26:331402, расположенного на территории Пижанского муниципального округа Кировской области, площадью 65 кв.м.

для складирования строительных и иных материалов, возведения некапитальных строений, сооружений (включая ограждения, бытовки, навесы) и (или) размещение строительной техники, которые необходимы для обеспечения строительства линейного объекта системы газоснабжения «Газопровод межпоселковый к г. Яранск Яранского муниципального района Кировской области», на срок указанных строительства, реконструкции, ремонта, согласно приложенной схеме расположения границ публичного сервитута.

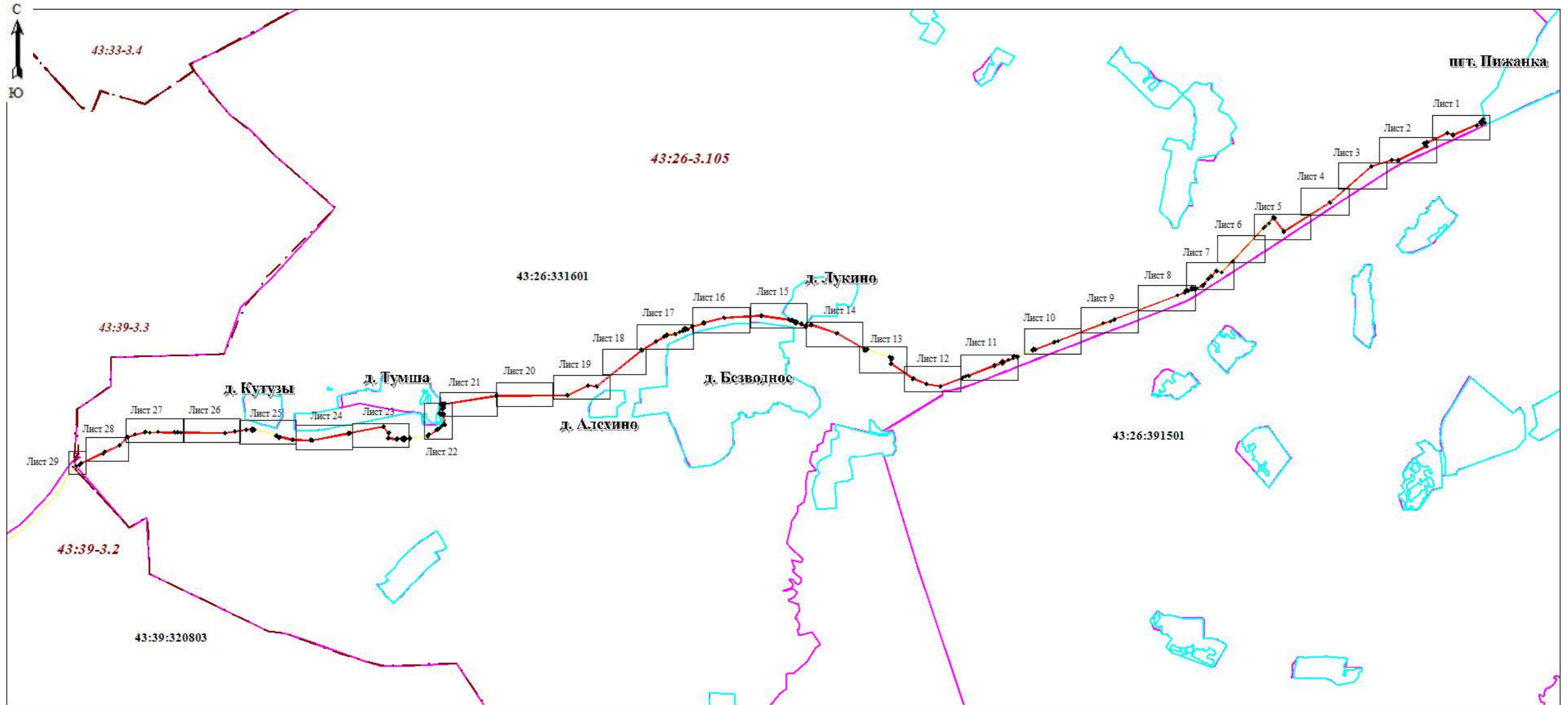
Заинтересованные лица, в течение пятнадцати дней со дня опубликования данного извещения вправе ознакомиться с поступившим ходатайством об установлении публичного сервитута и прилагаемым к нему описанием местоположения границ публичного сервитута, по адресу: Кировская область, Пижанский район, пгт. Пижанка, ул. Труда, д. 25, каб. 31, 37, Отдел по управлению муниципальным имуществом и земельными ресурсами, с 07.45 до 17.00 московского времени с понедельника по четверг, пятница с 07.45 до 15.45 (перерыв на обед с 12.00 до 13.00 московского времени), тел. (883355) 2-21-71, 2-21-49.

Правообладатели земельных участков, в отношении которых испрашивается публичный сервитут, если их права не зарегистрированы в Едином государственном реестре недвижимости, в течение пятнадцати дней со дня опубликования сообщения, подают в орган, уполномоченный на установление

публичного сервитута, заявления об учете их прав (обременений прав) на земельные участки с приложением копий документов, подтверждающих эти права (обременения прав) и с указанием способа связи с правообладателями указанных земельных участков (адрес, телефон, адрес электронной почты и т.д.)

Сообщение о возможном установлении публичного сервитута размещено в информационном бюллетене органа местного самоуправления Пижанский муниципальный округ Кировской области и на официальном сайте муниципального образования Пижанский муниципальный округ по месту нахождения земельного участка: <https://pizhanka-r43.gosuslugi.ru/> ²²

Схема расположения границ публичного сервитута



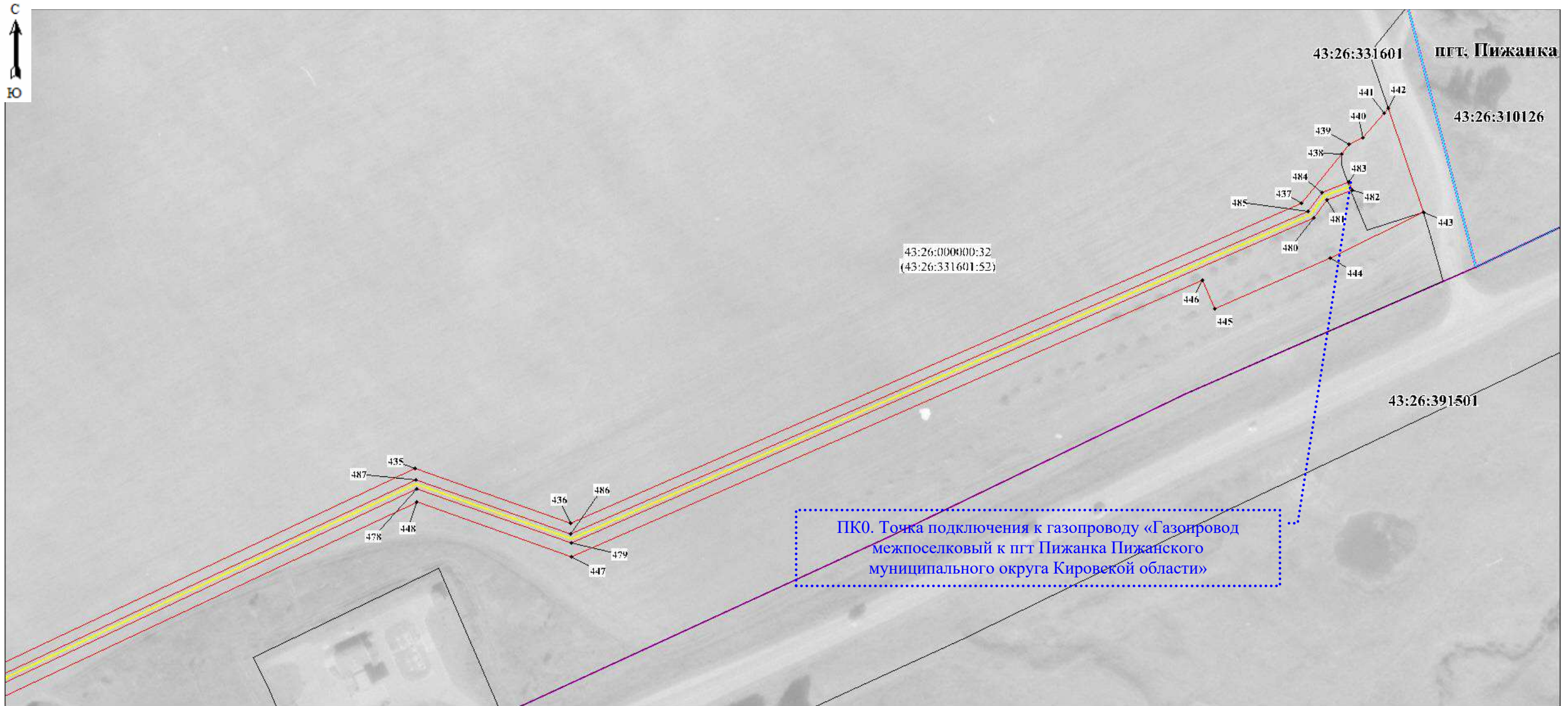
Масштаб 1:40000

Используемые условные знаки и обозначения:

- 5 - Образуемая точка, сведения о которой позволяют однозначно определить ее местоположение
- (yellow) - Граница проектируемого инженерного сооружения
- (red) - Границы проектируемого публичного сервитута
- (black) - Существующая часть границы, имеющиеся в ЕГРН сведения о которой достаточны для определения ее местоположения
- пгт Пижанка - Наименование населенного пункта
- 43:26-3.105 - Реестровый номер границы муниципального образования

- (purple) - Граница кадастрового квартала
- 43:26:331601 - Кадастровый квартал
- 43:26:000000:32 - Кадастровый номер земельного участка
- (cyan) - Граница населенного пункта
- (dashed) - Границы муниципального образования
- (green hatched) - Границы лесничества

Схема расположения границ публичного сервитута



ПК0. Точка подключения к газопроводу «Газопровод межпоселковый к пгт Пижанка Пижанского муниципального округа Кировской области»

Масштаб 1:1500

Используемые условные знаки и обозначения:

- 5 - Образующая точка, сведения о которой позволяют однозначно определить ее местоположение
- (yellow) - Граница проектируемого инженерного сооружения
- (red) - Границы проектируемого публичного сервитута
- (black) - Существующая часть границы, имеющиеся в ЕГРН сведения о которой достаточны для определения ее местоположения
- пгт Пижанка - Наименование населенного пункта
- 43:26-3.105 - Реестровый номер границы муниципального образования

- (magenta) 43:26:331601 - Граница кадастрового квартала
- (cyan) 43:26:000000:32 - Кадастровый квартал
- (blue) - Кадастровый номер земельного участка
- (black) - Граница населенного пункта
- (dashed) - Границы муниципального образования
- (hatched) - Границы лесничества

Схема расположения границ публичного сервитута

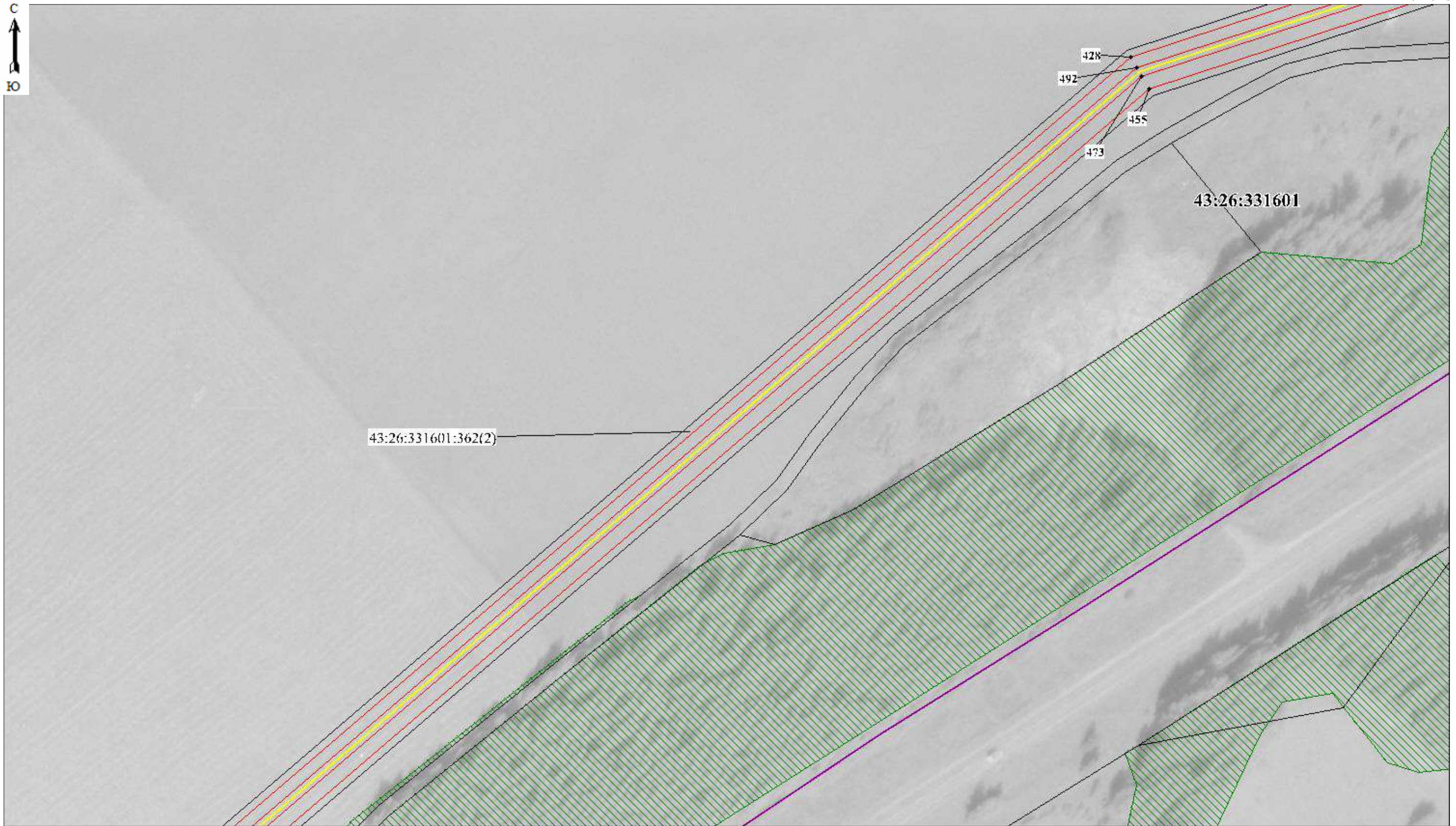


Масштаб 1:1500

Используемые условные знаки и обозначения:

- 5 - Образуемая точка, сведения о которой позволяют однозначно определить ее местоположение
- (yellow) - Граница проектируемого инженерного сооружения
- (red) - Границы проектируемого публичного сервитута
- (black) - Существующая часть границы, имеющиеся в ЕГРН сведения о которой достаточны для определения ее местоположения
- пгт Пижанка - Наименование населенного пункта
- 43:26-3.105 - Реестровый номер границы муниципального образования

- (purple) - Граница кадастрового квартала
- 43:26:331601 - Кадастровый квартал
- 43:26:000000:32 - Кадастровый номер земельного участка
- (cyan) - Граница населенного пункта
- (dashed red) - Границы муниципального образования
- (green hatched) - Границы лесничества



Масштаб 1:1500

Используемые условные знаки и обозначения:

- 5 - Образующая точка, сведения о которой позволяют однозначно определить ее местоположение
- (yellow) - Граница проектируемого инженерного сооружения
- (red) - Границы проектируемого публичного сервитута
- (black) - Существующая часть границы, имеющиеся в ЕГРН сведения о которой достаточны для определения ее местоположения
- пгт Пижанка - Наименование населенного пункта
- 43:26-3.105 - Реестровый номер границы муниципального образования

- (purple) - Граница кадастрового квартала
- 43:26:331601 - Кадастровый квартал
- 43:26:000000:32 - Кадастровый номер земельного участка
- (cyan) - Граница населенного пункта
- (red dashed) - Границы муниципального образования
- (green hatched) - Границы лесничества



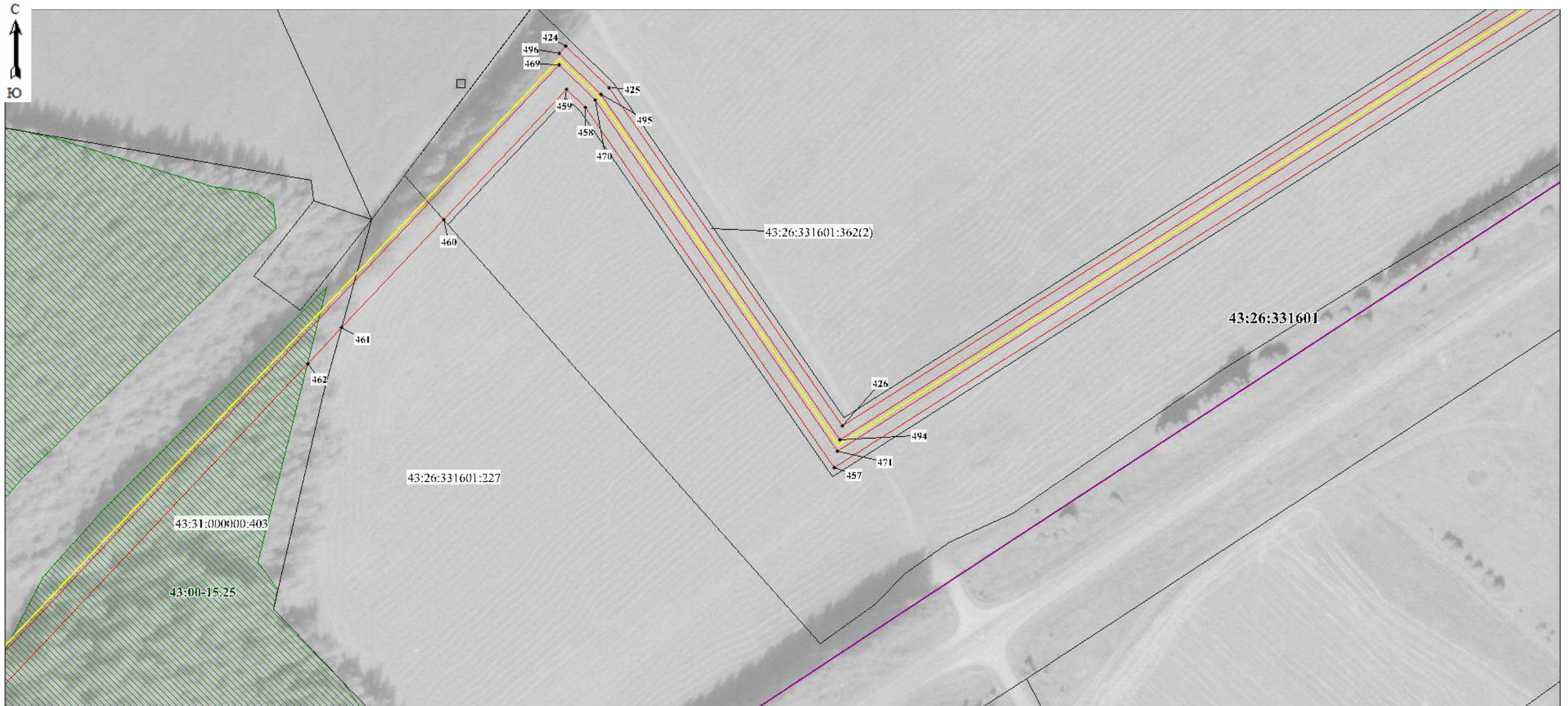
Масштаб 1:1500

Используемые условные знаки и обозначения:

- 5 - Образуемая точка, сведения о которой позволяют однозначно определить ее местоположение
- (yellow) - Граница проектируемого инженерного сооружения
- (red) - Границы проектируемого публичного сервитута
- (black) - Существующая часть границы, имеющиеся в ЕГРН сведения о которой достаточны для определения ее местоположения
- пгт Пижанка - Наименование населенного пункта
- 43:26-3.105 - Реестровый номер границы муниципального образования

- (purple) - Граница кадастрового квартала
- 43:26:331601 - Кадастровый квартал
- 43:26:000000:32 - Кадастровый номер земельного участка
- (cyan) - Граница населенного пункта
- (red dashed) - Границы муниципального образования
- (green hatched) - Границы лесничества

Схема расположения границ публичного сервитута



Масштаб 1:1500

Используемые условные знаки и обозначения:

- 5 - Образуемая точка, сведения о которой позволяют однозначно определить ее местоположение
- (yellow) - Граница проектируемого инженерного сооружения
- (red) - Границы проектируемого публичного сервитута
- (black) - Существующая часть границы, имеющиеся в ЕГРН сведения о которой достаточны для определения ее местоположения
- пгт Пижанка - Наименование населенного пункта
- 43:26-3.105 - Реестровый номер границы муниципального образования

- (purple) - Граница кадастрового квартала
- 43:26:331601 - Кадастровый квартал
- 43:26:000000:32 - Кадастровый номер земельного участка
- (cyan) - Граница населенного пункта
- (dashed red) - Границы муниципального образования
- ▨ (green) - Границы лесничества

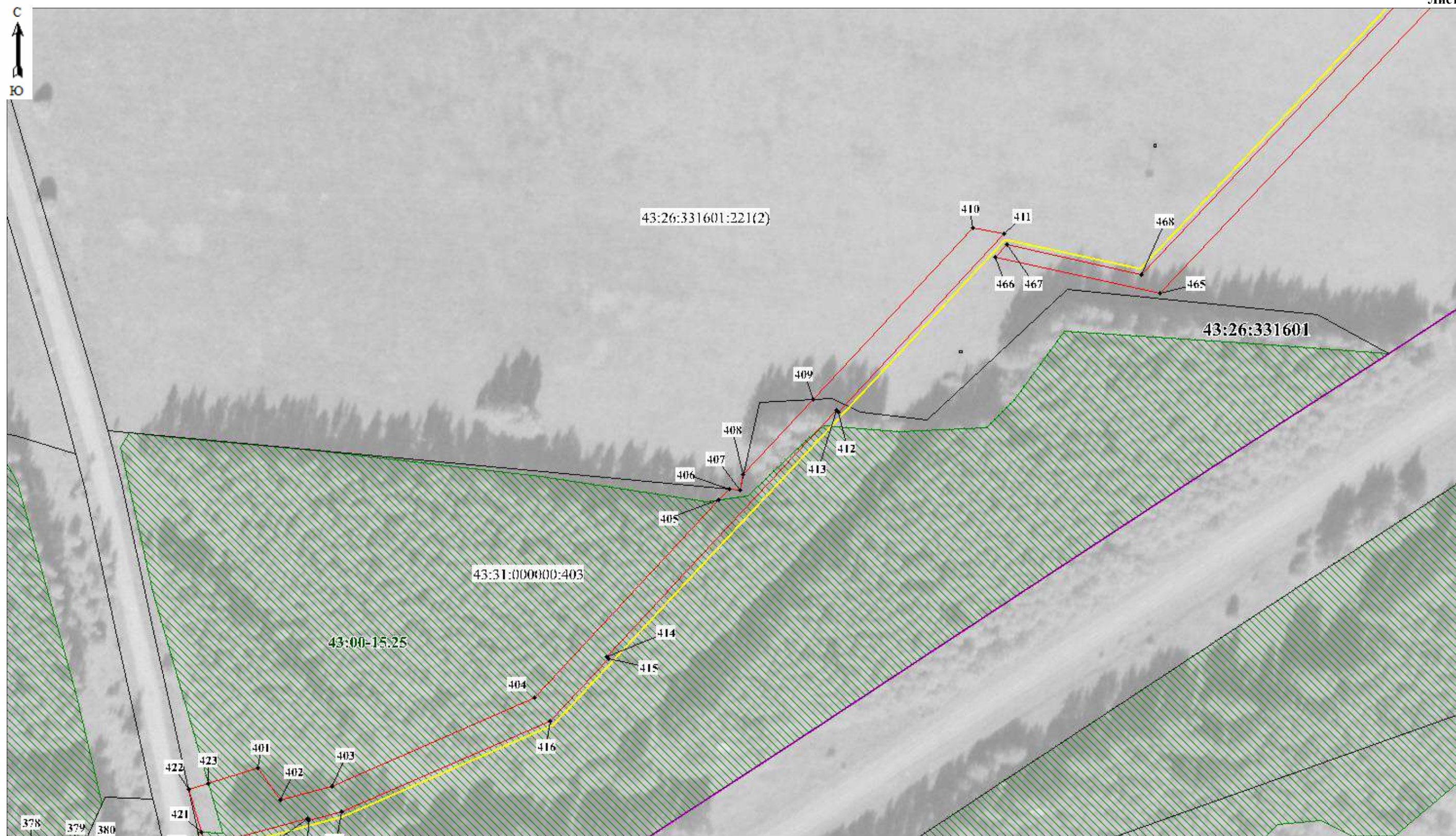


Масштаб 1:1500

Используемые условные знаки и обозначения:

- 5 - Образуемая точка, сведения о которой позволяют однозначно определить ее местоположение
- (yellow line) - Граница проектируемого инженерного сооружения
- (red line) - Границы проектируемого публичного сервитута
- (black line) - Существующая часть границы, имеющиеся в ЕГРН сведения о которой достаточны для определения ее местоположения
- пгт Пижанка - Наименование населенного пункта
- 43:26-3.105 - Реестровый номер границы муниципального образования

- (magenta line) - Граница кадастрового квартала
- 43:26:331601 - Кадастровый квартал
- 43:26:000000:32 - Кадастровый номер земельного участка
- (cyan line) - Граница населенного пункта
- (dashed red line) - Границы муниципального образования
- (green hatched area) - Границы лесничества



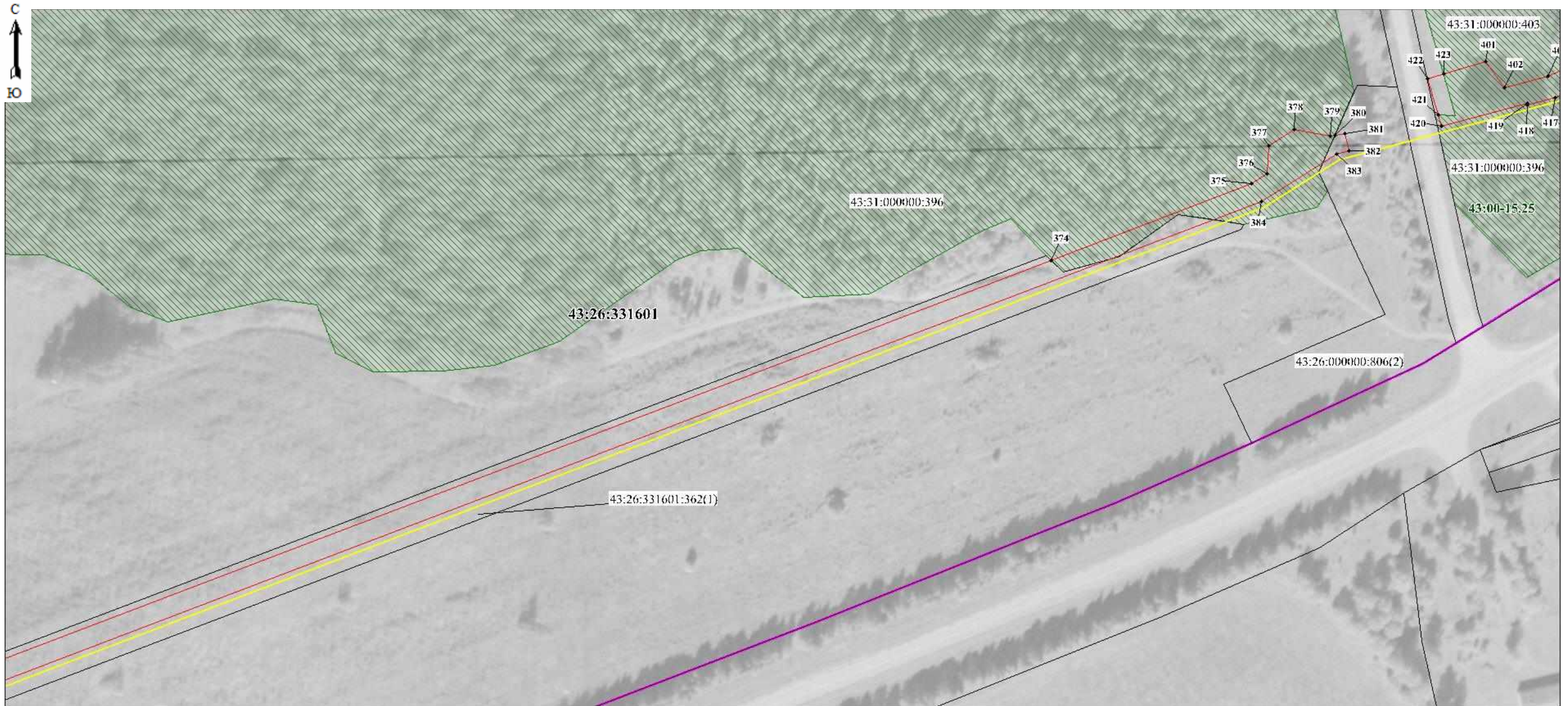
Масштаб 1:1500

Используемые условные знаки и обозначения:

- 5 - Образующая точка, сведения о которой позволяют однозначно определить ее местоположение
- (yellow line) - Граница проектируемого инженерного сооружения
- (red line) - Границы проектируемого публичного сервитута
- (black line) - Существующая часть границы, имеющиеся в ЕГРН сведения о которой достаточны для определения ее местоположения
- пгт Пижанка - Наименование населенного пункта
- 43:26-3.105 - Реестровый номер границы муниципального образования

- (purple line) - Граница кадастрового квартала
- 43:26:331601 - Кадастровый квартал
- 43:26:000000:32 - Кадастровый номер земельного участка
- (cyan line) - Граница населенного пункта
- (dashed red line) - Границы муниципального образования
- (green hatched) - Границы лесничества

Схема расположения границ публичного сервитута



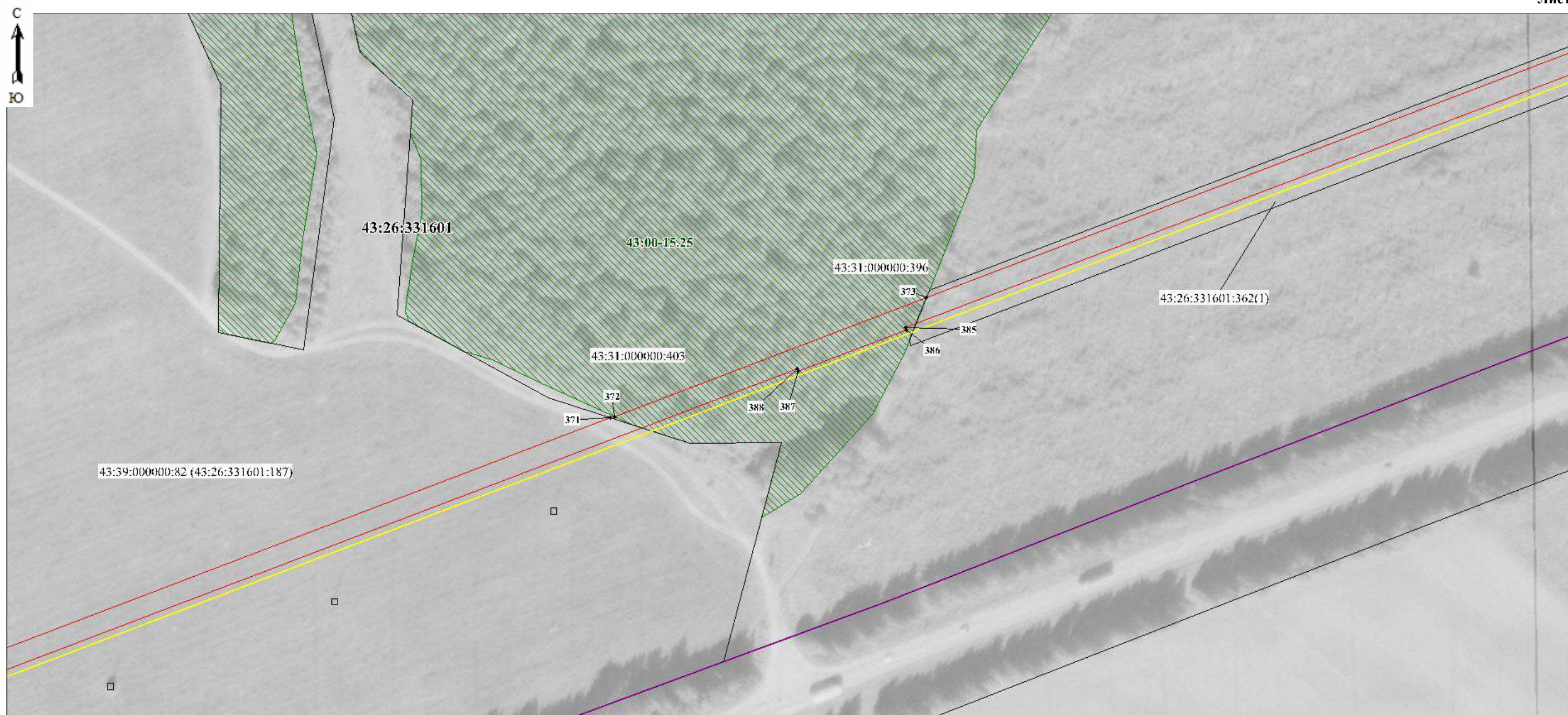
Масштаб 1:1500

Используемые условные знаки и обозначения:

- 5 - Образуемая точка, сведения о которой позволяют однозначно определить ее местоположение
- (yellow) - Граница проектируемого инженерного сооружения
- (red) - Границы проектируемого публичного сервитута
- (black) - Существующая часть границы, имеющиеся в ЕГРН сведения о которой достаточны для определения ее местоположения
- пгт Пижанка - Наименование населенного пункта
- 43:26-3.105 - Реестровый номер границы муниципального образования

- (purple) - Граница кадастрового квартала
- 43:26:331601 - Кадастровый квартал
- 43:26:000000:32 - Кадастровый номер земельного участка
- (cyan) - Граница населенного пункта
- (dashed red) - Границы муниципального образования
- ▨ (green) - Границы лесничества

Подпись _____ (Иванова С.В.)



Масштаб 1:1500

Используемые условные знаки и обозначения:

- 5 - Образующая точка, сведения о которой позволяют однозначно определить ее местоположение
- (yellow line) - Граница проектируемого инженерного сооружения
- (red line) - Границы проектируемого публичного сервитута
- (black line) - Существующая часть границы, имеющиеся в ЕГРН сведения о которой достаточны для определения ее местоположения
- пгт Пижанка - Наименование населенного пункта
- 43:26-3.105 - Реестровый номер границы муниципального образования

- (purple line) - Граница кадастрового квартала
- 43:26:331601 - Кадастровый квартал
- 43:26:000000:32 - Кадастровый номер земельного участка
- (black line) - Граница населенного пункта
- (dashed red line) - Границы муниципального образования
- (hatched green area) - Границы лесничества



Масштаб 1:1500

Используемые условные знаки и обозначения:

- 5 - Образуемая точка, сведения о которой позволяют однозначно определить ее местоположение
- (yellow) - Граница проектируемого инженерного сооружения
- (red) - Границы проектируемого публичного сервитута
- (grey) - Существующая часть границы, имеющиеся в ЕГРН сведения о которой достаточны для определения ее местоположения
- пгт Пижанка - Наименование населенного пункта
- 43:26-3.105 - Реестровый номер границы муниципального образования

- (purple) - Граница кадастрового квартала
- 43:26:331601 - Кадастровый квартал
- 43:26:000000:32 - Кадастровый номер земельного участка
- (cyan) - Граница населенного пункта
- (dashed red) - Границы муниципального образования
- (hatched green) - Границы лесничества

Схема расположения границ публичного сервитута



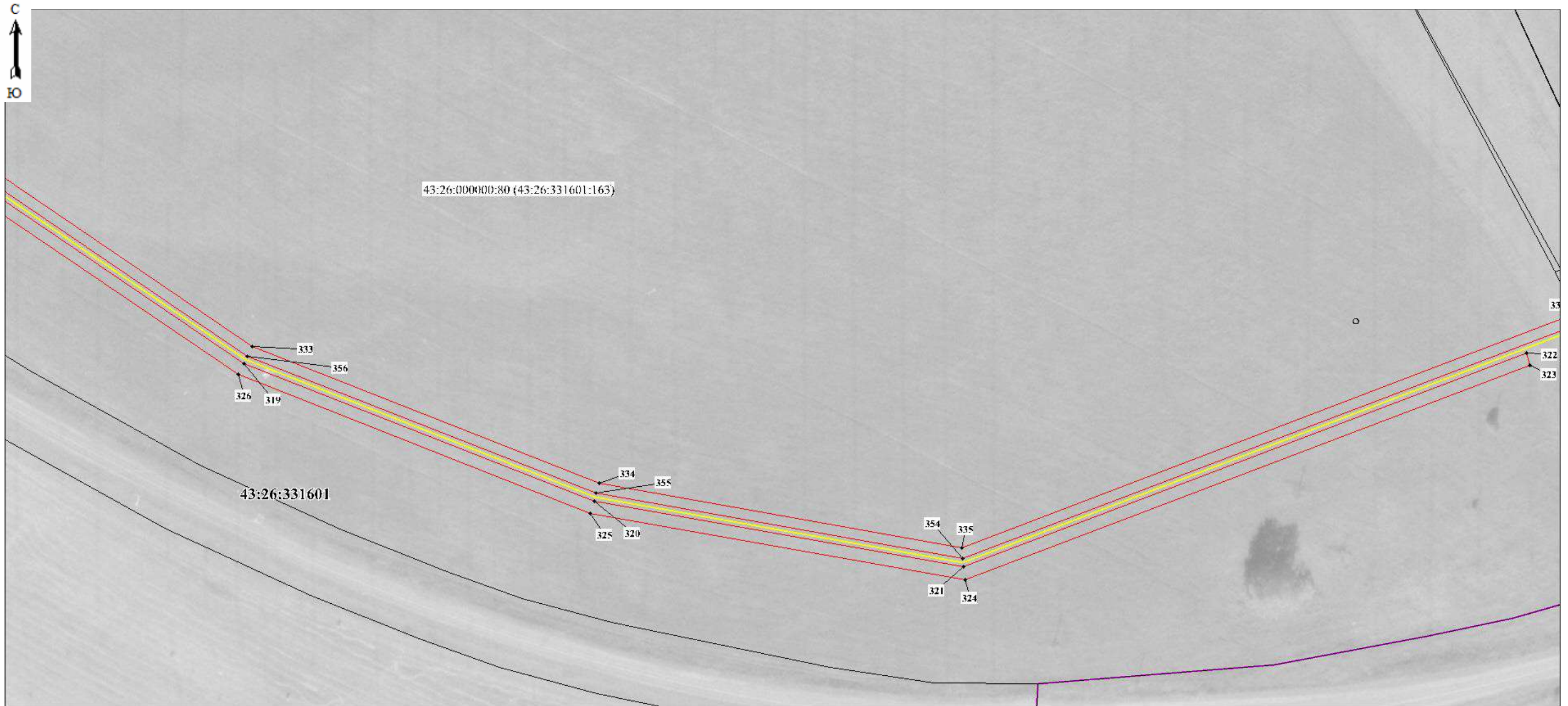
Масштаб 1:1500

Используемые условные знаки и обозначения:

- 5 - Образующая точка, сведения о которой позволяют однозначно определить ее местоположение
- (yellow) - Граница проектируемого инженерного сооружения
- (red) - Границы проектируемого публичного сервитута
- (black) - Существующая часть границы, имеющиеся в ЕГРН сведения о которой достаточны для определения ее местоположения
- пгт Пижанка - Наименование населенного пункта
- 43:26-3.105 - Реестровый номер границы муниципального образования

- (magenta) - Граница кадастрового квартала
- 43:26:331601 - Кадастровый квартал
- 43:26:000000:32 - Кадастровый номер земельного участка
- (cyan) - Граница населенного пункта
- (dashed) - Границы муниципального образования
- (hatched) - Границы лесничества

Схема расположения границ публичного сервитута



Масштаб 1:1500

Используемые условные знаки и обозначения:

- 5 - Образуемая точка, сведения о которой позволяют однозначно определить ее местоположение
- (yellow) - Граница проектируемого инженерного сооружения
- (red) - Границы проектируемого публичного сервитута
- (black) - Существующая часть границы, имеющиеся в ЕГРН сведения о которой достаточны для определения ее местоположения
- пгт Пижанка - Наименование населенного пункта
- 43:26-3.105 - Реестровый номер границы муниципального образования

- (magenta) - Граница кадастрового квартала
- 43:26:331601 - Кадастровый квартал
- 43:26:000000:32 - Кадастровый номер земельного участка
- (cyan) - Граница населенного пункта
- (red dashed) - Границы муниципального образования
- (green hatched) - Границы лесничества

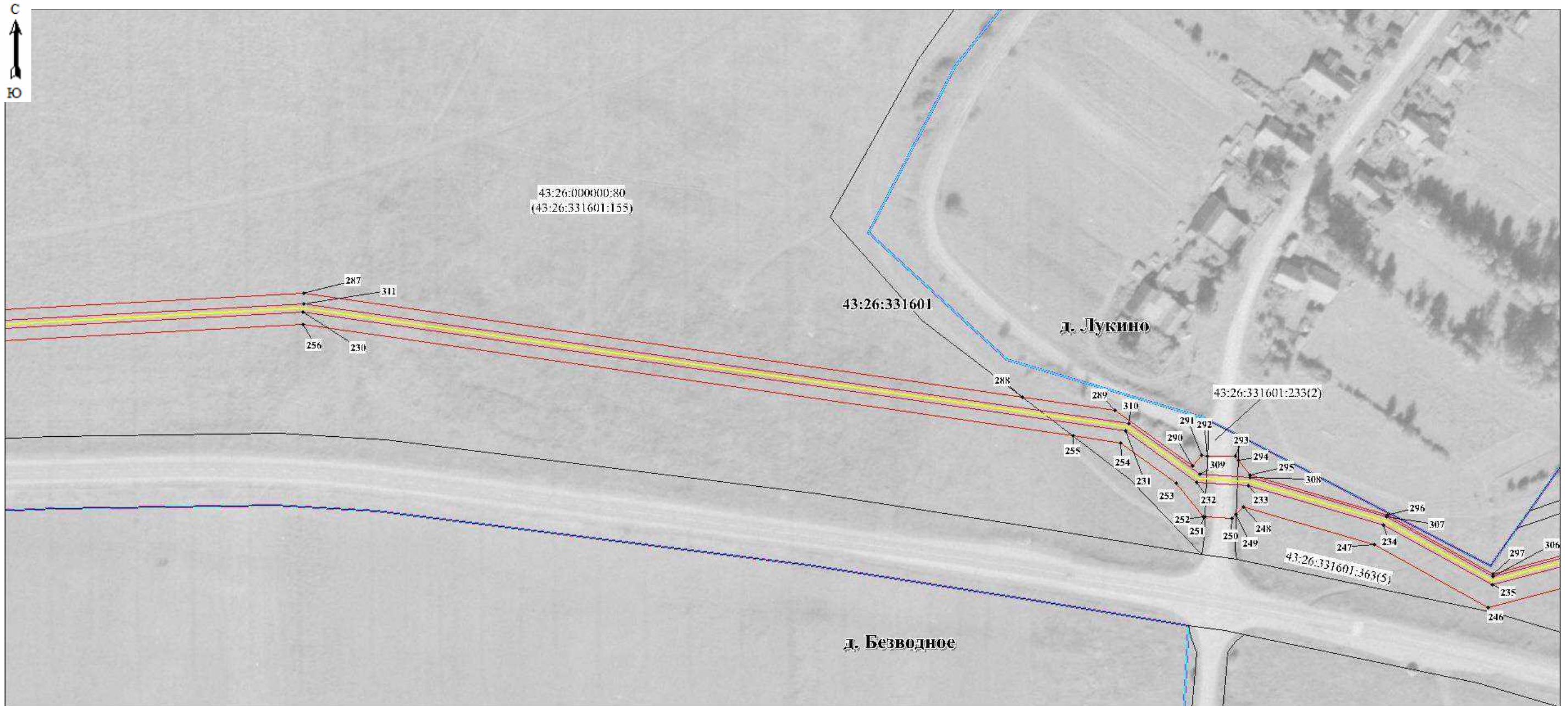


Масштаб 1:1500

Используемые условные знаки и обозначения:

- 5 - Образующая точка, сведения о которой позволяют однозначно определить ее местоположение
- (yellow line) - Граница проектируемого инженерного сооружения
- (red line) - Границы проектируемого публичного сервитута
- (black line) - Существующая часть границы, имеющиеся в ЕГРН сведения о которой достаточны для определения ее местоположения
- пгт Пижанка - Наименование населенного пункта
- 43:26-3.105 - Реестровый номер границы муниципального образования

- (magenta line) - Граница кадастрового квартала
- 43:26:331601 - Кадастровый квартал
- 43:26:000000:32 - Кадастровый номер земельного участка
- (cyan line) - Граница населенного пункта
- (red dashed line) - Границы муниципального образования
- (green hatched area) - Границы лесничества

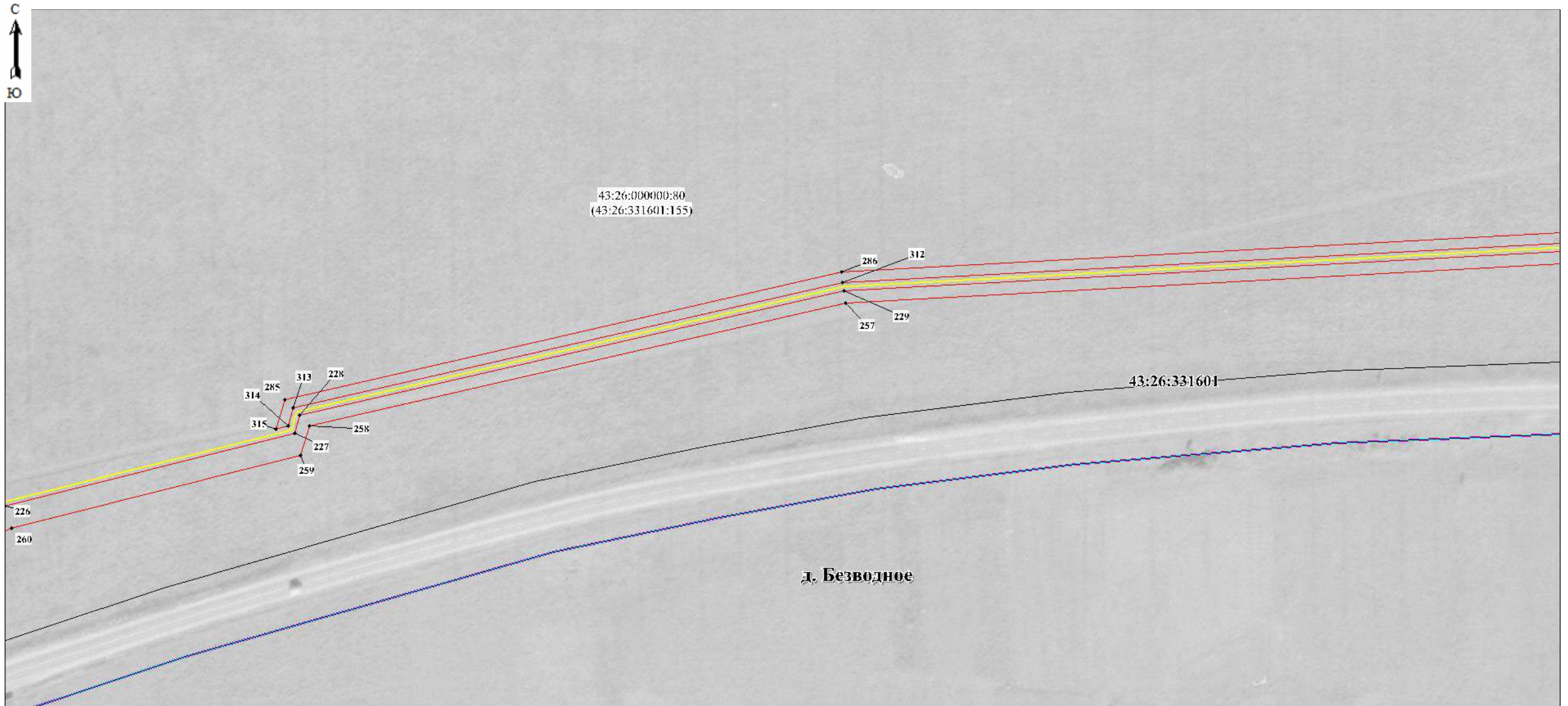


Масштаб 1:1500

Используемые условные знаки и обозначения:

- 5 - Образуемая точка, сведения о которой позволяют однозначно определить ее местоположение
- (yellow) - Граница проектируемого инженерного сооружения
- (red) - Границы проектируемого публичного сервитута
- (black) - Существующая часть границы, имеющиеся в ЕГРН сведения о которой достаточны для определения ее местоположения
- пгт Пижанка - Наименование населенного пункта
- 43:26-3.105 - Реестровый номер границы муниципального образования

- (blue) - Граница кадастрового квартала
- 43:26:331601 - Кадастровый квартал
- 43:26:000000:32 - Кадастровый номер земельного участка
- (black) - Граница населенного пункта
- (dashed) - Границы муниципального образования
- (green hatched) - Границы лесничества



Масштаб 1:1500

Используемые условные знаки и обозначения:

- 5 - Образуемая точка, сведения о которой позволяют однозначно определить ее местоположение
- (yellow line) - Граница проектируемого инженерного сооружения
- (red line) - Границы проектируемого публичного сервитута
- (black line) - Существующая часть границы, имеющиеся в ЕГРН сведения о которой достаточны для определения ее местоположения
- пгт Пижанка - Наименование населенного пункта
- 43:26-3.105 - Реестровый номер границы муниципального образования

- (magenta line) - Граница кадастрового квартала
- 43:26:331601 - Кадастровый квартал
- 43:26:000000:32 - Кадастровый номер земельного участка
- (cyan line) - Граница населенного пункта
- (red dashed line) - Границы муниципального образования
- (green hatched) - Границы лесничества

Схема расположения границ публичного сервитута



Масштаб 1:1500

Используемые условные знаки и обозначения:

- 5 - Образуемая точка, сведения о которой позволяют однозначно определить ее местоположение
- (yellow line) - Граница проектируемого инженерного сооружения
- (red line) - Границы проектируемого публичного сервитута
- (black line) - Существующая часть границы, имеющиеся в ЕГРН сведения о которой достаточны для определения ее местоположения
- пгт Пижанка - Наименование населенного пункта
- 43:26-3.105 - Реестровый номер границы муниципального образования

- (magenta line) - Граница кадастрового квартала
- 43:26:331601 - Кадастровый квартал
- 43:26:000000:32 - Кадастровый номер земельного участка
- (blue line) - Граница населенного пункта
- (dashed red line) - Границы муниципального образования
- (hatched green) - Границы лесничества



Масштаб 1:1500

Используемые условные знаки и обозначения:

- 5 - Образуемая точка, сведения о которой позволяют однозначно определить ее местоположение
- (yellow) - Граница проектируемого инженерного сооружения
- (red) - Границы проектируемого публичного сервитута
- (black) - Существующая часть границы, имеющиеся в ЕГРН сведения о которой достаточны для определения ее местоположения
- пгт Пижанка - Наименование населенного пункта
- 43:26-3.105 - Реестровый номер границы муниципального образования

- (magenta) - Граница кадастрового квартала
- (cyan) - Кадастровый квартал
- 43:26:331601 - Кадастровый номер земельного участка
- 43:26:000000:32 - Граница населенного пункта
- (red dashed) - Границы муниципального образования
- (green hatched) - Границы лесничества

Схема расположения границ публичного сервитута



Масштаб 1:1500

Используемые условные знаки и обозначения:

- 5 - Образуемая точка, сведения о которой позволяют однозначно определить ее местоположение
- (yellow) - Граница проектируемого инженерного сооружения
- (red) - Границы проектируемого публичного сервитута
- (black) - Существующая часть границы, имеющиеся в ЕГРН сведения о которой достаточны для определения ее местоположения
- пгт Пижанка - Наименование населенного пункта
- 43:26-3.105 - Реестровый номер границы муниципального образования

- (magenta) - Граница кадастрового квартала
- 43:26:331601 - Кадастровый квартал
- 43:26:000000:32 - Кадастровый номер земельного участка
- (blue) - Граница населенного пункта
- (dashed red) - Границы муниципального образования
- ▨ (green) - Границы лесничества



Масштаб 1:1500

Используемые условные знаки и обозначения:

- 5 - Образуемая точка, сведения о которой позволяют однозначно определить ее местоположение
- (yellow) - Граница проектируемого инженерного сооружения
- (red) - Границы проектируемого публичного сервитута
- (black) - Существующая часть границы, имеющиеся в ЕГРН сведения о которой достаточны для определения ее местоположения
- пгт Пижанка - Наименование населенного пункта
- 43:26-3.105 - Реестровый номер границы муниципального образования

- (magenta) - Граница кадастрового квартала
- 43:26:331601 - Кадастровый квартал
- 43:26:000000:32 - Кадастровый номер земельного участка
- (cyan) - Граница населенного пункта
- (dashed red) - Границы муниципального образования
- ▨ (green) - Границы лесничества

Схема расположения границ публичного сервитута

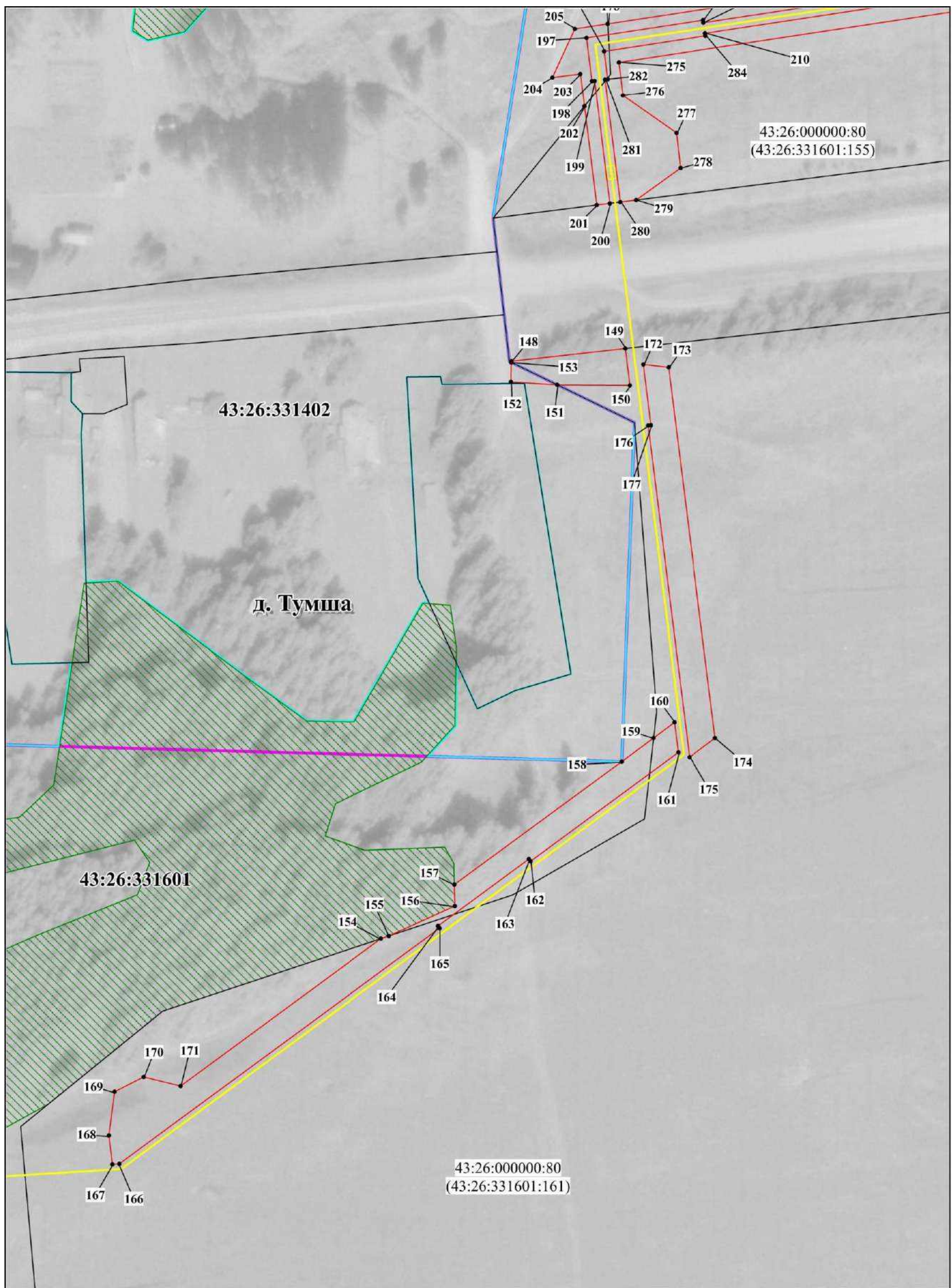


Масштаб 1:1500

Используемые условные знаки и обозначения:

- 5 - Образованная точка, сведения о которой позволяют однозначно определить ее местоположение
- (yellow line) - Граница проектируемого инженерного сооружения
- (red line) - Границы проектируемого публичного сервитута
- (black line) - Существующая часть границы, имеющиеся в ЕГРН сведения о которой достаточны для определения ее местоположения
- пгт Пижанка - Наименование населенного пункта
- 43:26-3.105 - Реестровый номер границы муниципального образования

- (magenta line) - Граница кадастрового квартала
- 43:26:331601 - Кадастровый квартал
- 43:26:000000:32 - Кадастровый номер земельного участка
- (cyan line) - Граница населенного пункта
- (dashed red line) - Границы муниципального образования
- (hatched green) - Границы лесничества



Масштаб 1: 1500

Используемые условные знаки и обозначения:

- 5 - Образуемая точка, сведения о которой позволяют однозначно определить ее местоположение
- (yellow line) - Граница проектируемого инженерного сооружения
- (red line) - Границы проектируемого публичного сервитута
- (red line) - Существующая часть границы, имеющиеся в ЕГРН сведения о которой достаточны для определения ее местоположения
- пгт Пижанка - Наименование населенного пункта

- (magenta line) - Граница кадастрового квартала
- 43:26:331601 - Кадастровый квартал
- 43:26:000000:32 - Кадастровый номер земельного участка
- (cyan line) - Граница населенного пункта
- 43:26-3.105 - Реестровый номер границы муниципального образования
- (red dashed line) - Граница муниципального образования
- (green hatched area) - Границы лесничества

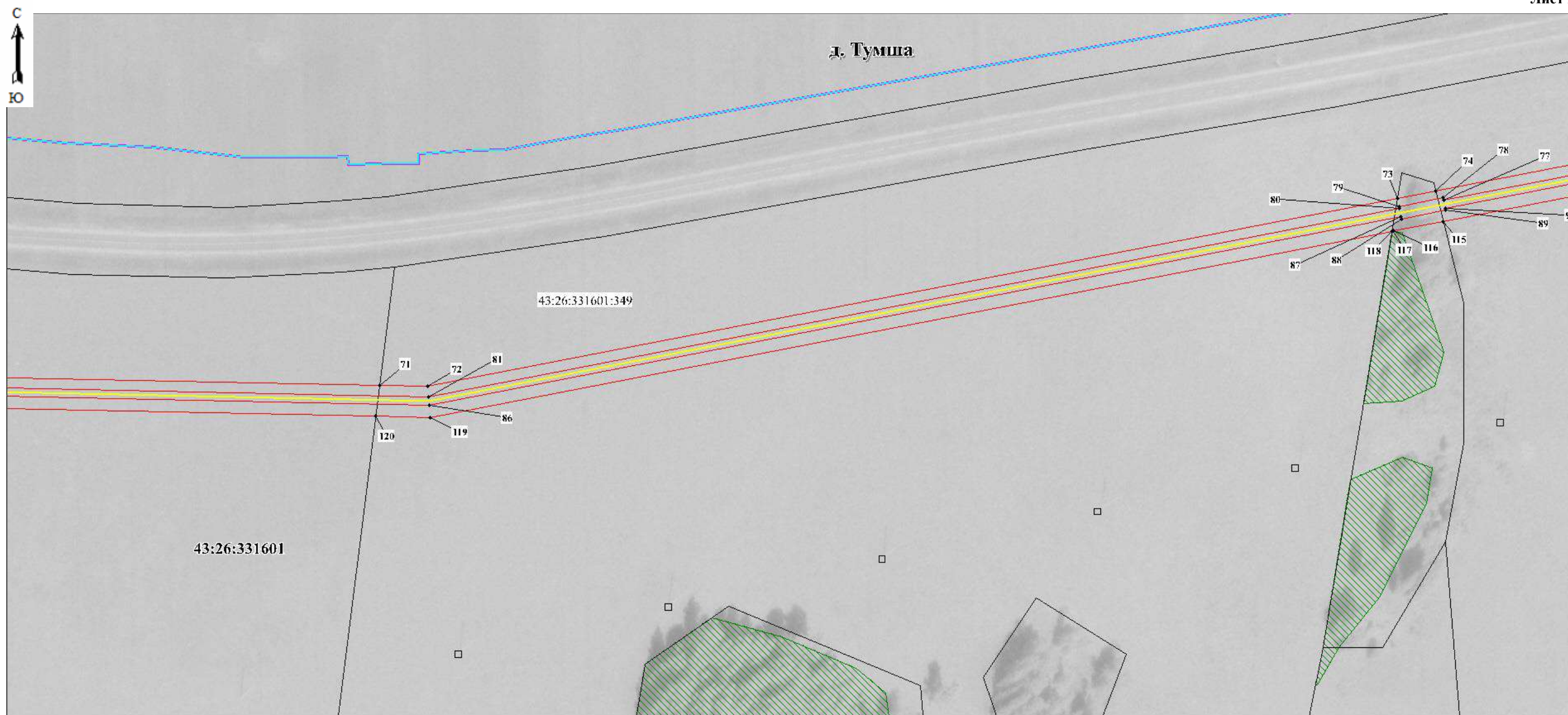


Масштаб 1:1500

Используемые условные знаки и обозначения:

- 5 - Образуемая точка, сведения о которой позволяют однозначно определить ее местоположение
- (yellow) - Граница проектируемого инженерного сооружения
- (red) - Границы проектируемого публичного сервитута
- (black) - Существующая часть границы, имеющиеся в ЕГРН сведения о которой достаточны для определения ее местоположения
- пгт Пижанка - Наименование населенного пункта
- 43:26-3.105 - Реестровый номер границы муниципального образования

- (magenta) - Граница кадастрового квартала
- 43:26:331601 - Кадастровый квартал
- 43:26:000000:32 - Кадастровый номер земельного участка
- (cyan) - Граница населенного пункта
- (dashed red) - Границы муниципального образования
- (green hatched) - Границы лесничества

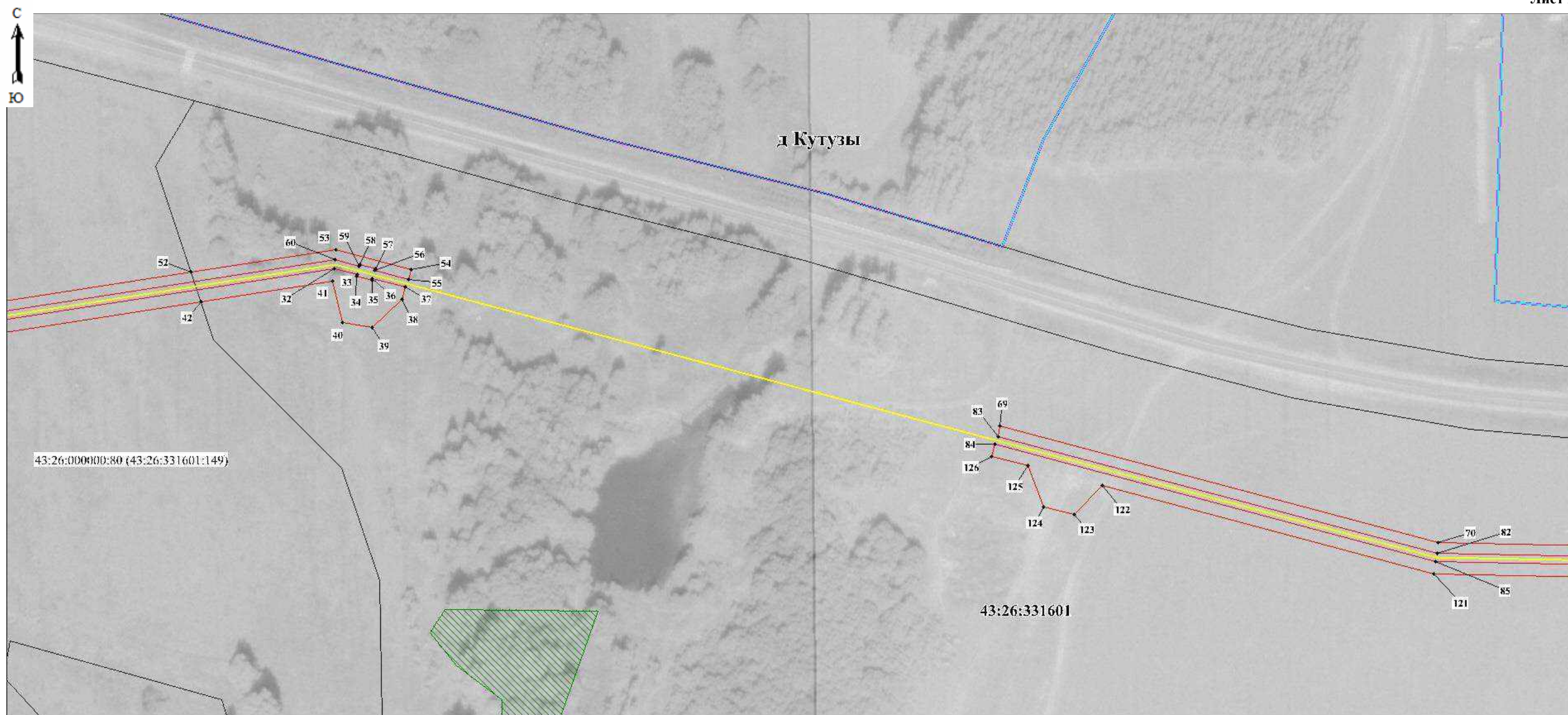


Масштаб 1:1500

Используемые условные знаки и обозначения:

- 5 - Образующая точка, сведения о которой позволяют однозначно определить ее местоположение
- (yellow line) - Граница проектируемого инженерного сооружения
- (red line) - Границы проектируемого публичного сервитута
- (black line) - Существующая часть границы, имеющиеся в ЕГРН сведения о которой достаточны для определения ее местоположения
- пгт Пижанка - Наименование населенного пункта
- 43:26-3.105 - Реестровый номер границы муниципального образования

- (black line) - Граница кадастрового квартала
- 43:26:331601 - Кадастровый квартал
- 43:26:000000:32 - Кадастровый номер земельного участка
- (cyan line) - Граница населенного пункта
- (red dashed line) - Границы муниципального образования
- (green hatched area) - Границы лесничества

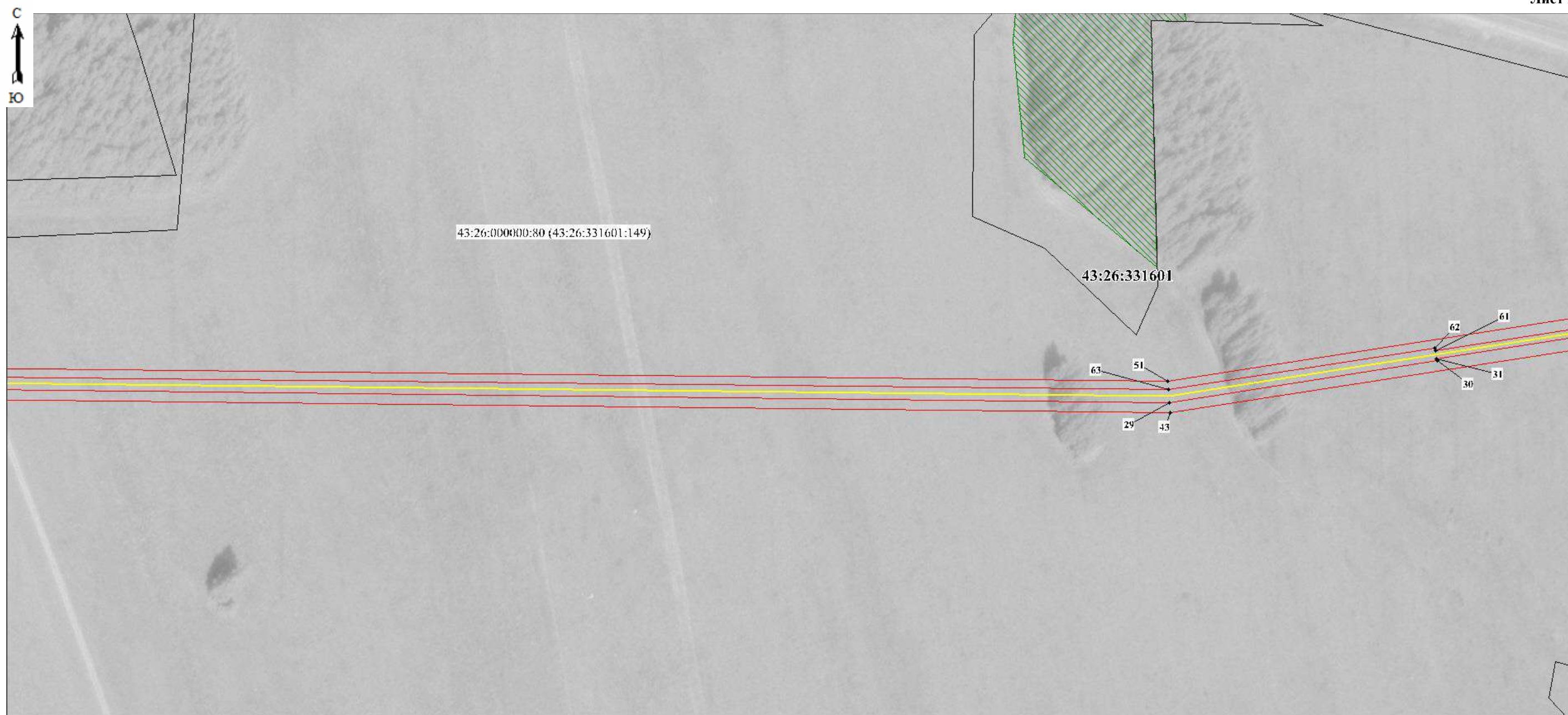


Масштаб 1:1500

Используемые условные знаки и обозначения:

- 5 - Образующая точка, сведения о которой позволяют однозначно определить ее местоположение
- (yellow) - Граница проектируемого инженерного сооружения
- (red) - Границы проектируемого публичного сервитута
- (black) - Существующая часть границы, имеющиеся в ЕГРН сведения о которой достаточны для определения ее местоположения
- пгт Пижанка - Наименование населенного пункта
- 43:26-3.105 - Реестровый номер границы муниципального образования

- (magenta) - Граница кадастрового квартала
- 43:26:331601 - Кадастровый квартал
- 43:26:000000:32 - Кадастровый номер земельного участка
- (cyan) - Граница населенного пункта
- (dashed red) - Границы муниципального образования
- (hatched green) - Границы лесничества



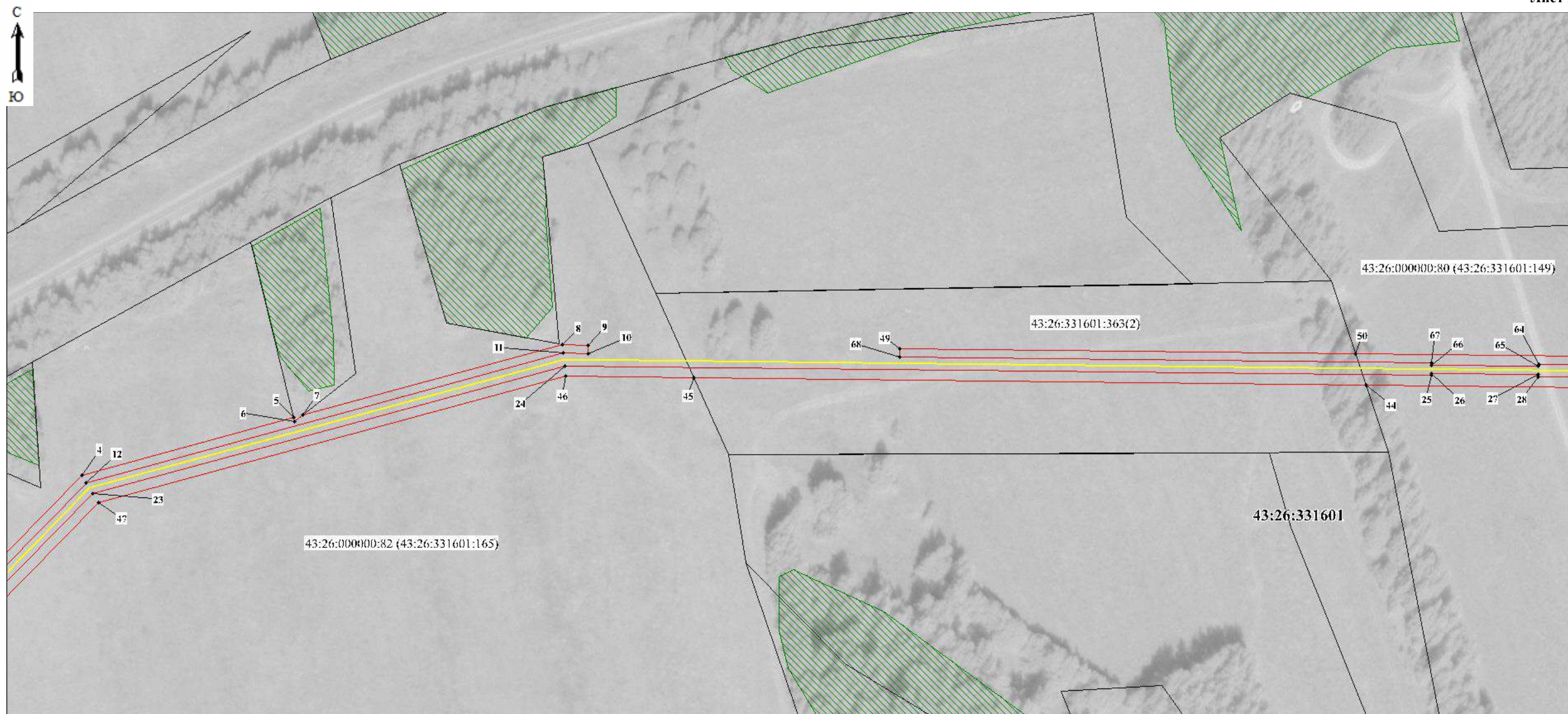
Масштаб 1:1500

Используемые условные знаки и обозначения:

- 5 - Образующая точка, сведения о которой позволяют однозначно определить ее местоположение
- (yellow) - Граница проектируемого инженерного сооружения
- (red) - Границы проектируемого публичного сервитута
- (black) - Существующая часть границы, имеющиеся в ЕГРН сведения о которой достаточны для определения ее местоположения
- пгт Пижанка - Наименование населенного пункта
- 43:26-3.105 - Реестровый номер границы муниципального образования

- (magenta) - Граница кадастрового квартала
- 43:26:331601 - Кадастровый квартал
- 43:26:000000:32 - Кадастровый номер земельного участка
- (cyan) - Граница населенного пункта
- (dashed red) - Границы муниципального образования
- ▨ (green) - Границы лесничества

Схема расположения границ публичного сервитута



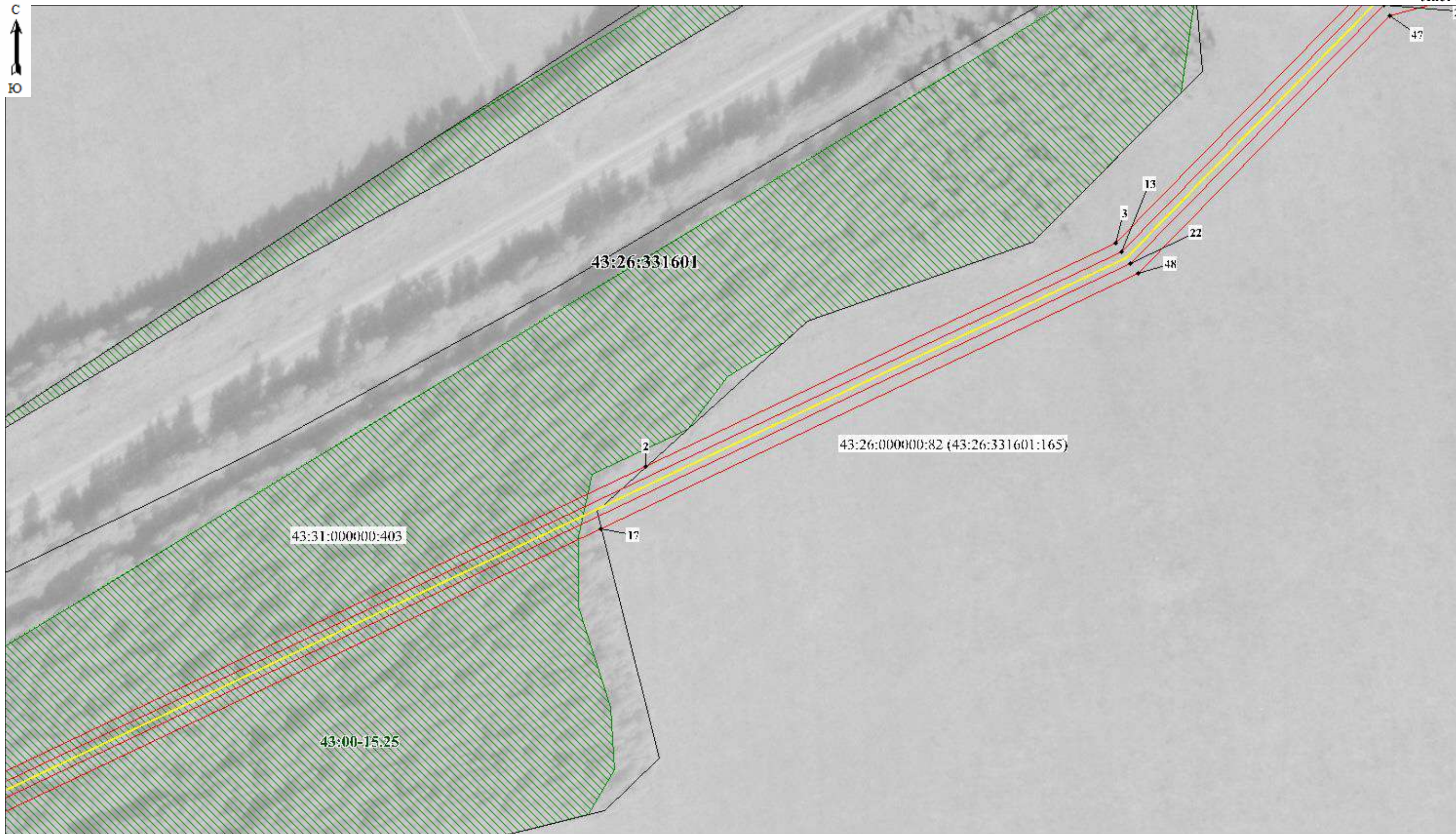
Масштаб 1:1500

Используемые условные знаки и обозначения:

- 5 - Образующая точка, сведения о которой позволяют однозначно определить ее местоположение
- (yellow line) - Граница проектируемого инженерного сооружения
- (red line) - Границы проектируемого публичного сервитута
- (black line) - Существующая часть границы, имеющиеся в ЕГРН сведения о которой достаточны для определения ее местоположения
- пгт Пижанка - Наименование населенного пункта
- 43:26-3.105 - Реестровый номер границы муниципального образования

- (magenta line) - Граница кадастрового квартала
- 43:26:331601 - Кадастровый квартал
- 43:26:000000:32 - Кадастровый номер земельного участка
- (cyan line) - Граница населенного пункта
- (dashed red line) - Границы муниципального образования
- (green hatched) - Границы лесничества

Схема расположения границ публичного сервитута

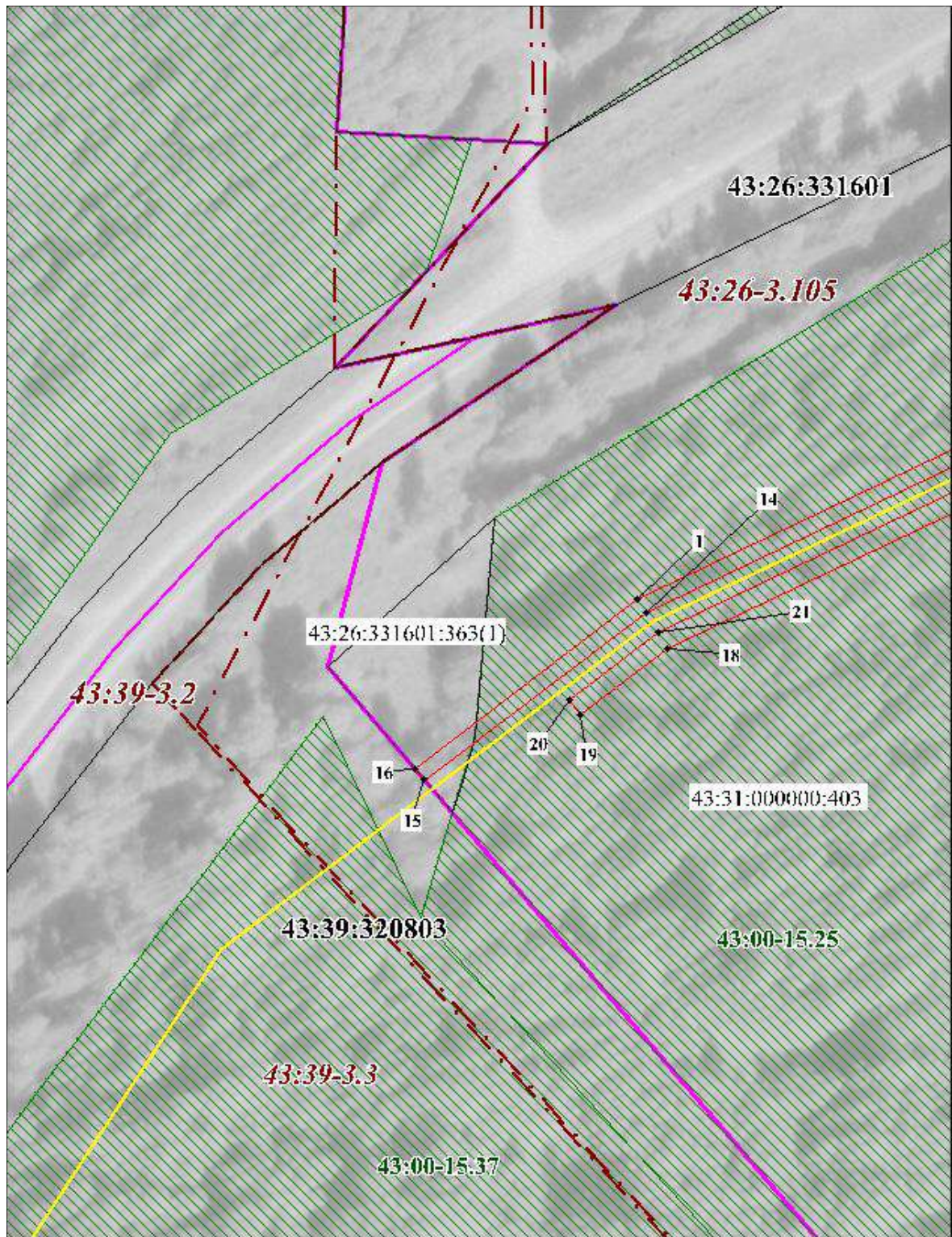


Масштаб 1:1500

Используемые условные знаки и обозначения:

- 5 - Образующая точка, сведения о которой позволяют однозначно определить ее местоположение
- (yellow line) - Граница проектируемого инженерного сооружения
- (red line) - Границы проектируемого публичного сервитута
- (black line) - Существующая часть границы, имеющиеся в ЕГРН сведения о которой достаточны для определения ее местоположения
- пгт Пижанка - Наименование населенного пункта
- 43:26-3.105 - Реестровый номер границы муниципального образования

- (magenta line) - Граница кадастрового квартала
- 43:26:331601 - Кадастровый квартал
- 43:26:000000:32 - Кадастровый номер земельного участка
- (cyan line) - Граница населенного пункта
- (dashed red line) - Границы муниципального образования
- (green hatched) - Границы лесничества



Масштаб 1:1500

Используемые условные знаки и обозначения:

- | | | | |
|-------------|--|-----------------|---|
| ● 5 | - Образующая точка, сведения о которой позволяют однозначно определить ее местоположение | 43:26:331601 | - Кадастровый квартал |
| — (yellow) | - Граница проектируемого инженерного сооружения | 43:26:000000:32 | - Кадастровый номер земельного участка |
| — (red) | - Границы проектируемого публичного сервитута | 43:26-3.105 | - Реестровый номер границы муниципального образования |
| — (black) | - Существующая часть границы, имеющиеся в ЕГРН сведения о которой достаточны для определения ее местоположения | — (dashed red) | - Граница муниципального образования |
| — (magenta) | - Граница кадастрового квартала | ▨ (green) | - Границы лесничества |