



# **Инвестиционная привлекательность**

**Пижанский муниципальный округ  
Кировской области**



# Географическое описание

Пижанский муниципальный округ



Площадь территории округа – 1161,02 кв. км

Численность населения на 01.01.2024 –  
7 903 человек

Расположен на юго-западе Кировской области

В 172 км от областного центра, г. Кирова

Граничит с севера с МО Арбазжский округ, с востока с  
МО Советский район, с запада с МО Тужинский район  
и МО Яранский район, с юга с Республикой Марий

# Обращение главы округа



На протяжении последних лет Пижанский муниципальный округ демонстрирует стабильную динамику развития и занимает одно из лидирующих положений по показателям развития среди районов Кировской области: по производству молока наш округ находится в первой десятке среди муниципалитетов, по намолоту зерна – на 6 месте.

Думаю, многие из вас пробовали молочную продукцию акционерного общества «Лактис», хлеб и хлебобулочные изделия открытого акционерного общества «Пищевик», пельмени и другую мясную продукцию компании «Мечта». Производимая в Пижанском муниципальном округе продукция по праву заслужила любовь покупателей и отмечена наградами регионального и федерального уровней.

Деятельность администрации направлена на развитие сотрудничества с предпринимательским сообществом, на формирование благоприятных условий для ведения и развития бизнеса.

Вся наша работа направлена на то, чтобы каждому жителю было комфортно жить и работать в нашем округе. Привлечение инвестиций, развитие производств, создание благоприятного инвестиционного климата – это не самоцель. Это средства для обеспечения комфортного уровня жизни людей. Развивающаяся экономика обеспечивает стабильность и в социальной сфере. Мы стремимся к развитию, и верим в поддержку наших начинаний жителями округа.

Пижанский муниципальный округ открыт для инвесторов. Мы ждем энергичных деловых людей, способных на деле доказать способность привнести что-то новое в бизнес. Давайте вместе создавать территорию, на которой хочется жить и работать!

**Васенин Александр Николаевич,**  
*глава Пижанского муниципального округа*

# Преимущества

Пижанский муниципальный округ

- Выгодное географическое положение: по округу проходит автодорога Киров-Советск-Яранск
- Отсутствие экологически вредных производств
- Наличие устойчиво функционирующих организаций, обеспечивающих стабильное социально-экономическое развитие
- Активное развитие отрасли сельского хозяйства
- Наличие стратегических документов в сфере градостроительства и землепользования
- Природные ресурсы
- Бесперебойное обеспечение потребителей коммунальными услугами



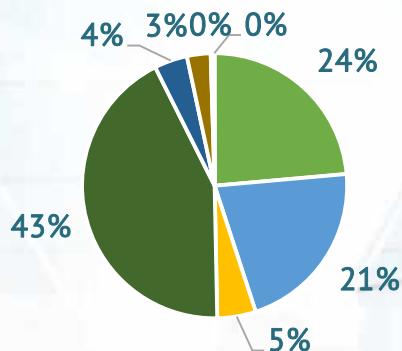
# Структура экономики

Пижанский муниципальный округ

Объем отгруженных товаров собственного производства, выполненных работ и услуг собственными силами в муниципальном образовании без субъектов малого предпринимательства за 2023 год – 1 989,6 млн. рублей, или 103,9% к 2022 году

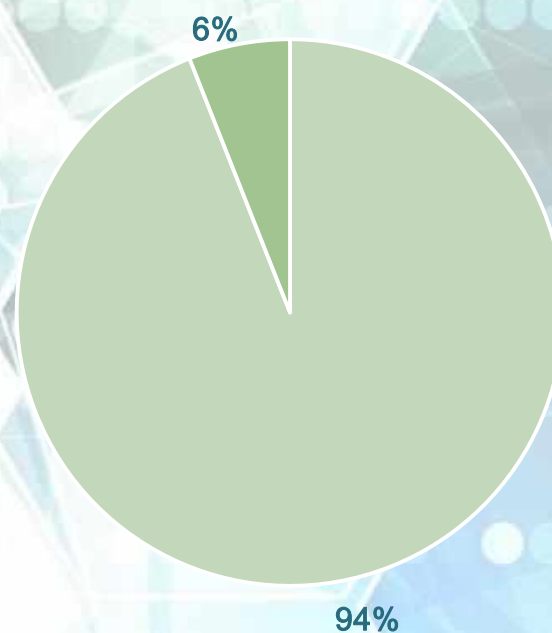
Объем инвестиций в основной капитал по крупным и средним организациям – 533,1 млн. рублей, или 132,8% к 2022 году

Оборот организаций без субъектов малого предпринимательства за 2023 год – 2 538,6 млн. руб.



- Обработка и производство - 598,6 млн. руб
- Торговля оптовая и розничная - 543,2 млн. руб
- Транспортировка и хранение - 119,4 млн. руб
- Сельское и лесное хозяйство- 1089,7 млн. руб
- Деятельность в области здравоохранения и социальных услуг - 102,5 млн.руб
- Обеспечение электроэнергией, газом и паром - 73,2 млн. руб
- Прочие - 9,74 млн. руб
- Деятельность в области информации и связи - 2,26 млн.руб.

Обработка и производство за 2023 год – 598,6 млн. руб.



- Производство пищевых продуктов -(АО "Лактис" 562,7 млн. руб
- Производство пищевых продуктов -ООО "Пищевик Плюс"- 35,9 млн. руб

### КЛИМАТ

умеренно-континентальный



средняя температура:  
в январе -15°C, в июле + 18°C



Годовое количество осадков  
Составляет 400-500 миллиметров

### ЛЕСА И ПОЧВЫ

Леса округа

представлены лесами  
первой группы и  
относятся к зелёной зоне  
рек, населённых пунктов  
и полезащитным лесам.  
Округ входит в подзону  
хвойно-  
широколиственных лесов.



ПОЧВЫ

• преобладают дерново-  
среднеподзолистые  
среднесуглинистые почвы

### МЕСТОРОЖДЕНИЯ И ПРОЯВЛЕНИЯ



Из минерально-  
сырьевых ресурсов  
имеются  
месторождения глин,  
суглинков, песков,  
мелкие выходы  
известняков.



Имеются торфяные  
месторождения

Количество торфяных  
месторождений -27.

### ЗЕМЛИ

общая площадь 116,102 тыс. га



земли с/х назначения  
101,190 тыс. га



земли промышленности  
0,593 тыс. га

# Транспортная доступность

Пижанский муниципальный округ

*Железнодорожное сообщение в 44 км -  
станция г.Яранск Горьковской железной дороги  
Кировской области*



*Расстояние до крупных  
городов РФ:*

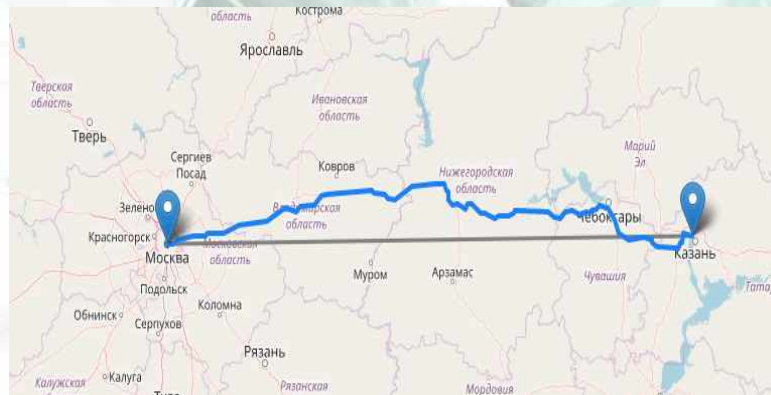
*г. Москва - 805 км*

*г. Пермь - 666 км*

*г. Киров - 172 км*

*г. Сыктывкар - 582 км*

*г. Казань - 284 км*



*До аэропорта*

*в г. Киров – 167 км*

*в г. Казань – 360 км*

*г. Пермь – 679 км*





## социальная

детские сады  
школы  
больницы  
библиотеки  
объекты спорта  
учреждения культуры  
доп. образование  
социальная поддержка

## транспортная

Региональная трасса  
Киров –Советск - Яранск

## инженерная

энергосети  
водоснабжение  
теплоснабжение  
водоотведение  
ГЭС

## информационная

почтовая связь  
телефон  
сотовая связь  
интернет  
СМИ



# Кадровый потенциал

2

детских сада с численностью 183 ребенка, в том числе один общеразвивающего вида с приоритетным осуществлением физического развития

14

общеобразовательных организаций

2

учреждения дополнительного образования



## Пижанский муниципальный округ

### Соотношение возрастных групп



38 175,1 руб., или 112,4% к 2022 году

- среднемесячная заработная плата, начисленная работникам за 2023 год

0,58 %

- уровень безработицы на 01.01.2024

19 человек, или 38% к 01.01.2023

- численность безработных на 01.01.2024

# Социальная инфраструктура

Пижанский муниципальный округ

19

Учреждения здравоохранения

1

МКОУ ДО спортивная школа пгт Пижанка

28

Культура и искусство, из них клубных - 12, библиотек - 14, музей, детская школа искусств



# Туризм

Пижанский муниципальный округ

1

МУНИЦИПАЛЬНОЕ КАЗЕННОЕ УЧРЕЖДЕНИЕ КУЛЬТУРЫ  
ПИЖАНСКИЙ КРАЕВЕДЧЕСКИЙ МУЗЕЙ ПИЖАНСКИЙ РАЙОН,  
КИРОВСКАЯ ОБЛАСТЬ, пгт Пижанка, ул. Октябрьская,8

8 (83355) 2-11-39

1

Земельные участки, прилегающие к озеру Лежнинское (для организации зон отдыха).

Кадастровый номер: отсутствует.

Категория земель : отсутствует.

Вид права: государственная                      неразграниченная  
собственность

Условия предоставления: аренда, разрешение на  
использование земель.

1

Земельные участки, прилегающие к озеру Ахмановское  
(для организации зон отдыха).

Кадастровый номер: отсутствует.

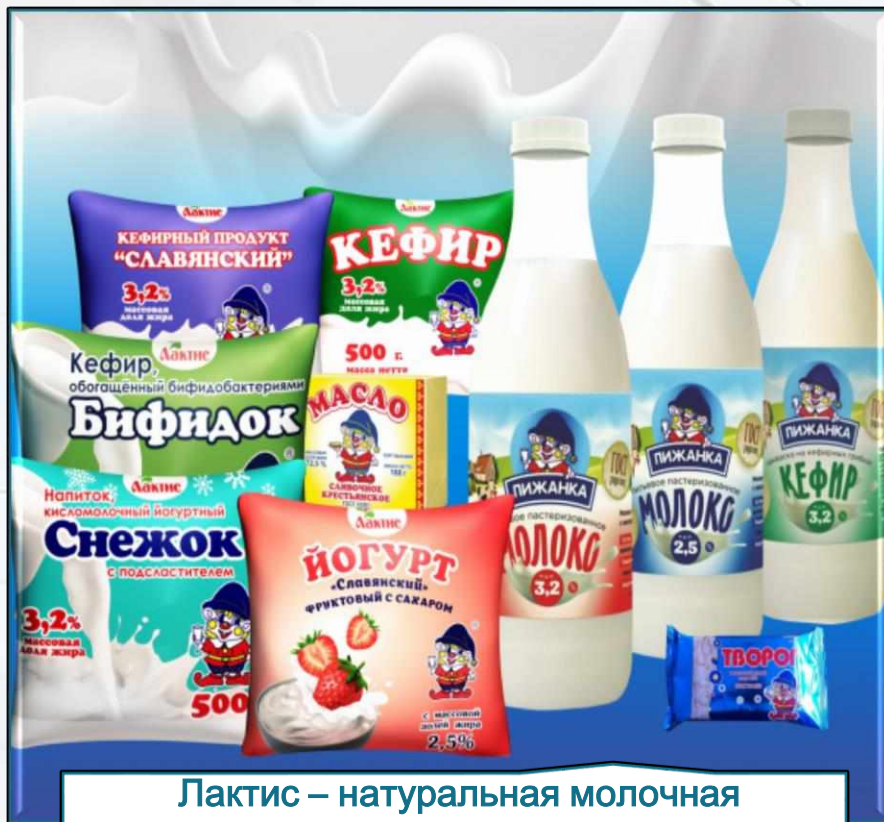
Категория земель : отсутствует.

Вид права: государственная                      неразграниченная  
собственность

Условия предоставления: аренда, разрешение на  
использование земель.



НАИМЕНОВАНИЕ КОМПАНИИ	СФЕРА ДЕЯТЕЛЬНОСТИ
АО «Ижевское»	Выращивание зерновых культур
АО «Ластинское»	Разведение молочного крупного рогатого скота, производство сырого молока
АО «Ахмановское»	Разведение молочного крупного рогатого скота, производство сырого молока
ОАО «ПЗ «Пижанский»	Разведение молочного крупного рогатого скота, производство сырого молока
ООО «Сретенское»	Выращивание зерновых культур
СПК-СА колхоз «Ошаевский»	Выращивание однолетних культур
СПК - колхоз «Ленинец»	Выращивание зерновых культур
АО «Лактис»	Производство сливочного масла, топленого масла, масляной пасты, молочного жира, спредов и топленых сливочно-растительных смесей
СППК «Звезда»	Переработка и консервирование мяса и мясной пищевой продукции
ООО «Пищевик Плюс»	Производство хлеба и хлебобулочных изделий недлительного хранения
ООО «Эксклюзив»	Производство муки из зерновых культур



Лактис – натуральная молочная продукция для всей семьи



Деревенская Мечта - производство пищевых продуктов

Бизнес-ниши: текстильная промышленность, производство пищевых продуктов.

10

ИНВЕСТИЦИОННЫХ  
ПЛОЩАДОК

4 Greenfield ов

6 Brownfield'a

### КОНТАКТНОЕ ЛИЦО

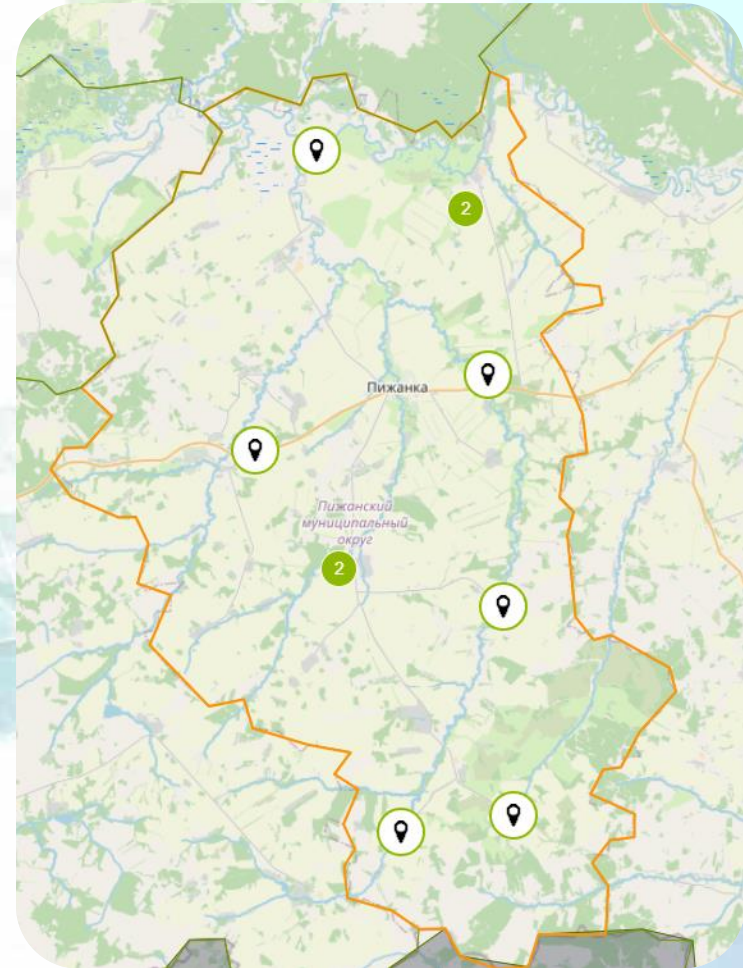
Урасова Людмила Сергеевна  
зав. отделом по управлению  
муниципальным имуществом и  
земельными ресурсами

☎ 8(83355)2-21-42

✉ [admpigma@rambler.ru](mailto:admpigma@rambler.ru)



Ознакомьтесь с подробной информацией о площадках, точках подключения, ресурсных мощностях, транспортной и инженерной инфраструктуре можно на инвестиционной карте Кировской области: <https://kirov-investkarta.ru/>



# Меры поддержки (муниципальный уровень) Вижанский муниципальный округ

Обращение в администрацию района



Консультирование, анализ проекта



Подбор подходящих мер поддержки



Допускается обращение как с готовым бизнес-планом, так и с бизнес-идеей

Осуществляется первичная консультация, проводится совместный анализ проекта, определяются потребности в мерах финансовой и методической поддержки, производственных площадях

Формируется перечень институтов развития и мер поддержки в соответствии с параметрами инвестиционного проекта

Количество субъектов малого и среднего предпринимательства на 01.01.2024 – 196 ед., или 103,2% к 01.01.2023



# Меры поддержки (региональный уровень)

Пижанский муниципальный округ

Гранты субъектам МСП, занимающимся социально значимыми видами деятельности или субъектам МСП, созданным физическими лицами в возрасте до 25 лет включительно

Уполномоченный орган по заключению соглашений об осуществлении деятельности на ТОР



Министерство промышленности, предпринимательства и торговли Кировской области

[prom@ako.kirov.ru](mailto:prom@ako.kirov.ru)

Льготное кредитование. Гарантийное кредитование  
Информационно-консультационные услуги, направленные на содействие развитию субъектов МСП

Образовательные услуги

Информационно-консультационные услуги, направленные на содействие развитию территориальных кластеров Кировской области



Кировский областной  
ФОНД ПОДДЕРЖКИ  
ПРЕДПРИНИМАТЕЛЬСТВА  
(КОФПМСП МКК)

<https://kfpp.ru>

Антикризисные меры для бизнеса  
Онлайн-сервисы для организации удалённой работы  
«Горячие линии» для консультаций субъектов МСП

Цифровая платформа - представление услуг для предпринимателей в электронном виде



мой  
бизнес  
объект инфраструктуры  
поддержки МСП

<https://мойбизнес-43.pф>

Предоставление информационно-консультационной поддержки инвесторам, комплексное сопровождение инвесторов, оказание прочей консультационно-методической помощи в целях реализации инвестиционной деятельности



Агентство инвестиционного развития  
Кировской области

<https://vk.com/airko43>

Информирование, консультирование, семинары, мастер-классы, патентные и маркетинговые исследования, подготовка и экспертиза экспортного контракта, поиск иностранного партнера, бизнес-миссии, международные выставки



АНО «Центр  
поддержки экспорта»

<http://exportkirov.ru>

Программа льготных займов, субсидии промпредприятиям на уплату процентов по кредитам, финансовое обеспечение лизинговых проектов



Государственный фонд развития  
промышленности Кировской области

<https://frp.kirovreg.ru/>



# Меры поддержки (федеральный уровень)

Пижанский муниципальный округ

Финансирование расходов по экспортному контракту, компенсация части затрат на транспортировку продукции, финансирование текущих расходов по экспортным поставкам



<https://www.exportcenter.ru>

Финансовая, кредитная, лизинговая поддержка



<https://corpmsp.ru>

Программа льготных займов, субсидии промпредприятиям на уплату процентов по кредитам, финансовое обеспечение лизинговых проектов



<https://frprf.ru>

# Контакты

## Пижанский муниципальный округ



Министерство промышленности,  
предпринимательства и торговли Кировской  
области

610019, Кировская область, г. Киров, ул. Карла Либкнехта, 69  
телефон: 8 (8332) 27-27-23, [prom@ako.kirov.ru](mailto:prom@ako.kirov.ru)

<https://prom.kirovreg.ru/>



610020, Кировская область, г. Киров, Динамовский проезд, дом 4  
телефон: 8 (8332) 410-410, [mail@kfpp.ru](mailto:mail@kfpp.ru)

<https://мойбизнес-43.рф/>



610020, Кировская область, г. Киров, Динамовский проезд, дом 4, 2 этаж  
телефон: 8 (8332) 410-410, [mail@kfpp.ru](mailto:mail@kfpp.ru)

<https://мойбизнес.рф/>



Агентство инвестиционного развития  
Кировской области

610020, Кировская область, г. Киров, Динамовский проезд, дом 4, 1 этаж  
телефон: 8 (8332) 22-10-77, [airko43@mail.ru](mailto:airko43@mail.ru)

<https://kirov-invest.ru/>, <https://vk.com/airko43>



АНО «Центр  
поддержки экспорта»

610020, Кировская область, г. Киров, Динамовский проезд, 4, каб. 205  
8 (8332) 21-24-30, [vcpe@mail.ru](mailto:vcpe@mail.ru)

<https://exportkirov.ru/>

# Контакты

## Пижанский муниципальный округ



123610, Москва, Краснопресненская наб., д. 12, подъезд 9  
телефон: 8-800-550-0188, +7 (495)937-4747  
<https://www.exportcenter.ru/contacts/>

[info@exportcenter.ru](mailto:info@exportcenter.ru)  
(только для официальных писем)



125009, Москва, ул. Воздвиженка, д. 10,  
телефон: +7 (495) 604-63-63, +7 (495) 721-92-91 (факс)  
<https://вэб.рф/>

[info@veb.ru](mailto:info@veb.ru)



109074, г. Москва, Славянская площадь, д. 4, стр. 1  
телефон: 8-800-100-11-00, [info@corpmsp.ru](mailto:info@corpmsp.ru), <https://corpmsp.ru/contacts/>

АО "Российский Банк поддержки малого и среднего предпринимательства"  
115035, г. Москва, ул. Садовническая, д. 79  
телефон: 8-800-100-11-00, <https://mspbank.ru/contacts/>  
<https://vk.com/mspbank>, [https://t.me/msp\\_bank](https://t.me/msp_bank)



105062, Москва, Лялин переулок, д. 6, стр. 1,  
[+7 495 120-24-16](tel:+74951202416), [8 800 500-71-29](tel:+78005007129)  
<https://frprf.ru/kontakty/>, [frp@frprf.ru](mailto:frp@frprf.ru)



610020, Кировская область, г. Киров, Динамовский проезд, дом 4, оф. 301  
телефон Консультационного центра ФРП Кировской области:  
телефон: 8 (8332) 78-28-38, [frpko\\_43@mail.ru](mailto:frpko_43@mail.ru), <https://frp.kirovreg.ru/>

**Администрация Пижанского муниципального округа  
613380, Кировская обл., пгт Пижанка, ул. Труда, 25**



**Васенин Александр  
Николаевич,**  
глава Пижанского  
муниципального округа  
8(83355) 2-21-50  
admpigma@rambler.ru



**Седых Людмила Николаевна,**  
заместитель главы администрации  
МО по финансово-экономическим  
вопросам, инвестиционный  
уполномоченный МО  
8(83355) 2-13-44  
admpigma@rambler.ru



<https://pizhanka-r43.gosweb.gosuslugi.ru/>



[https://vk.com/pizhanka\\_rf](https://vk.com/pizhanka_rf)

**КОГКУ «Агентство инвестиционного развития Кировской области»  
610020, Кировская область, г Киров, Динамовский проезд, д. 4**

8(8332) 22-10-77, airko43@mail.ru

**Инвестируйте в Пижанский муниципальный округ!  
Инвестируйте в Кировскую область!**